

СКУЛПТУРА XX ВЕКА

КОНСТАНТИН БРАНКУШИ - ПРИМЕВАЛИЗАМ



СЕРИЈА ПОЉУБАЦ, 1908.

КОНСТАНТИН БРАНКУШИ - ПРИМЕВАЛИЗАМ



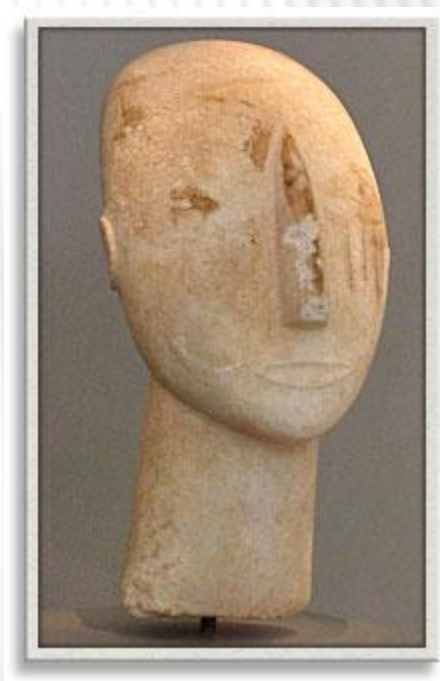
НАДГРОБНИ СПОМЕНИК НА ПАРИСКОМ ГРОБЉУ
MONTMARNASSE, СЕРИЈА ПОЉУБАЦ, 1909.

КОНСТАНТИН БРАНКУШИ - ПРИМЕВАЛИЗАМ



**СТЕЛА СА УЛАЗА У ХРАМ,
ТИХУАНАКО, БОЛИВИЈА,
ОКО 500 Г.**

КОНСТАНТИН БРАНКУШИ (1876-1957)

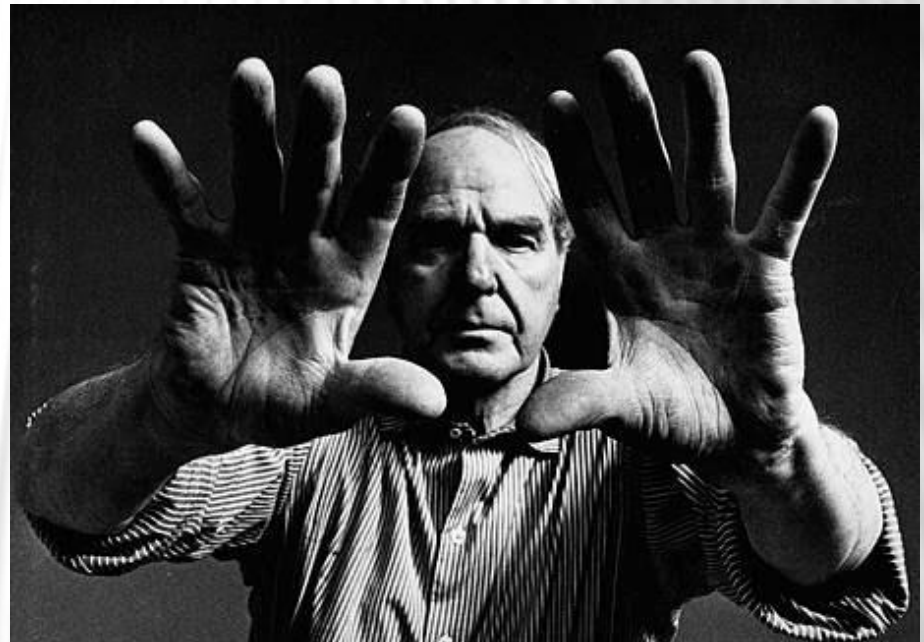


**КИКЛАДСКИ ИДОЛ,
ОКО 2500 Г.П.Н.Е.**

MADemoISELLE POGANY, 1913.

ХЕНРИ МУР (1898-1986)

“Најзначајнији квалитет уметности коју називамо примитивном, јесте што она поседује интезивну виталност услед тога што су је направили људи који су били у блиском додиру са сопственим животима, једноставни и снажни, а чија је уметност стварана са намером да изрази суштински важна веровања, наде и страхове.”



ХЕНРИ МУР (1898-1986) - УТИЦАЈИ



**ТОТЕМ МАЈА ИЗ ЧИЧЕН ИЦЕ,
ЛУКАТАН, МЕКСИКО**



**ХЕНРИ МУР, *РЕЦИКЛИРАНА*
ФИГУРА, КАМЕН, 1929.**

ХЕНРИ МУР (1898-1986)



ЛЕЖЕЋА ФИГУРА, КАМЕН, 1938.

ХЕНРИ МУР (1898-1986)



*РЕЦИКЛИРАНА ФИГУРА,
БРОНЗА, 1954/55.*



ХЕНРИ МУР (1898-1986)



РЕЦИКЛИРАНА ФИГУРА, 1951.

АЛЕКСАНДЕР КАЛДЕР (1898-1976)



КИНЕТИЧКА ИЛИ ПОКРЕТНА СКУЛПТУРА - *MOBILI*

АЛЕКСАНДЕР КАЛДЕР (1898-1976)

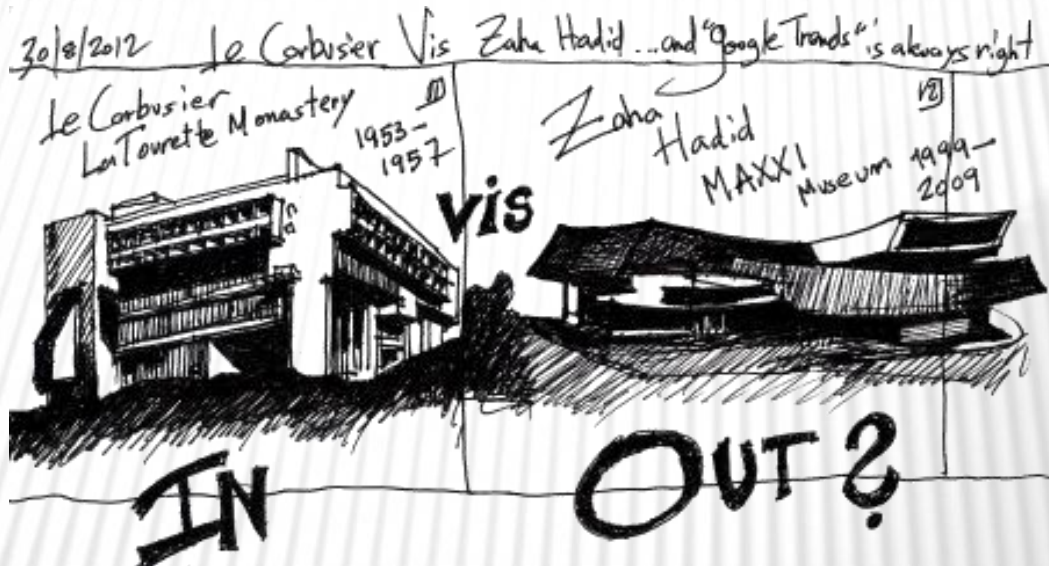


КИНЕТИЧКА ИЛИ ПОКРЕТНА СКУЛПТУРА - *MOBILI*

АЛЕКСАНДЕР КАЛДЕР (1898-1976)



КИНЕТИЧКА ИЛИ ПОКРЕТНА СКУЛПТУРА - *MOBILI*



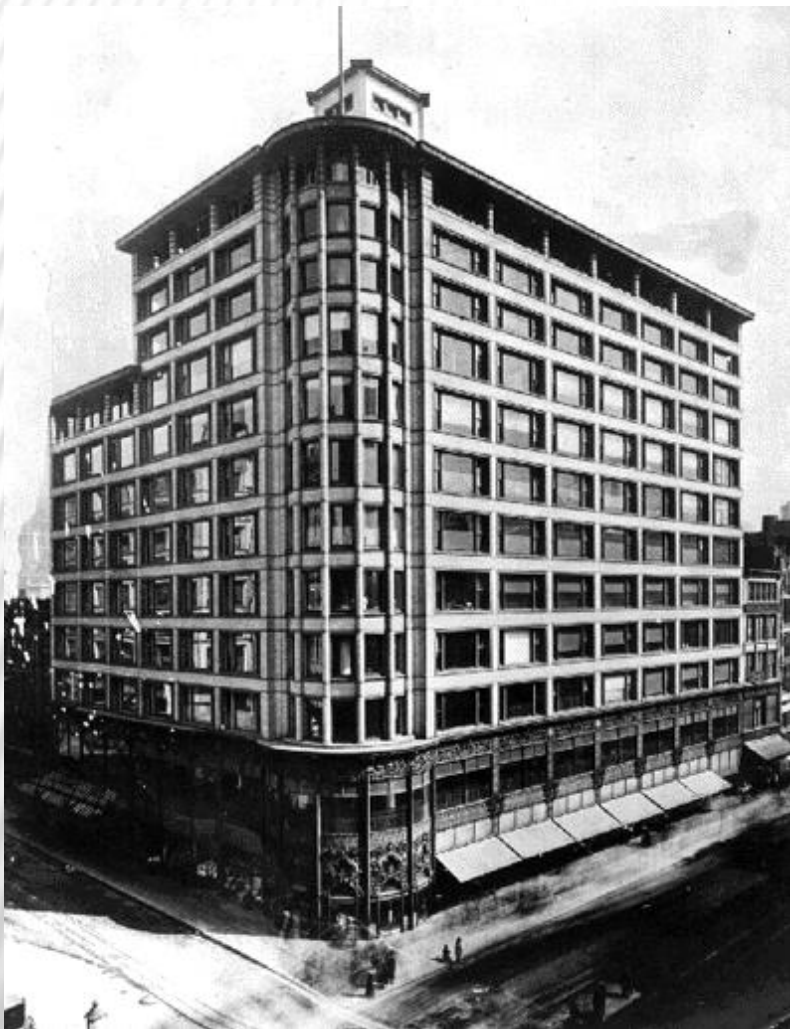
АРХИТЕКТУРА XX ВЕКА

ЧИКАШКА ШКОЛА



ЛУИС САЛИВАН, ЗГРАДА
WAINWRIGHT, СЕНТ ЛУИС
У МИСУРИЈУ, 1890-1892.

ЧИКАШКА ШКОЛА



**ЛУИС САЛИВАН, РОБНА КУЋА
CARSON PIRIE SCOTT AND COMPANY,
ЧИКАГО, 1899-1904.**

ЧИКАШКА ШКОЛА



ПРЕЛАЗ ОД ЗИДНЕ КА СКЕЛЕТНОЈ
КОНСТРУКЦИЈИ, КОЈА ОМОГУЋАВА
ВЕЋУ ВИСИНУ

СКЕЛЕТ КАО ФАСАДНИ ЕЛЕМЕНТ
КОЈИ СТВАРА ЈЕДНОСТАВНИ РАСТЕР
ИСПУЊЕН ПРОЗОРИМА

ФУНКЦИОНАЛНА
ДИФЕРЕНЦИЈАЦИЈА ПРОСТОРА – У
ДОЊЕМ ДЕЛУ ПРОДАВНИЦЕ, ГОРЕ
ПОСЛОВНИ ПРОСТОРИ

АРХИТЕКТЕ ХОЛАБИРД И РОШЕ,
ПОСЛОВНА ЗГРАДА У ЧИКАГУ,
1904-1905.

СЕЦЕСИЈА ИЛИ *ART NOUVEAU* – АНТОНИО ГАУДИ



АНТОНИО ГАУДИ, *CASA MILÀ – LA PEDRERA*, 1905-1907.

АНТонио Гауди



АНТонио Гауди (1852-1926)

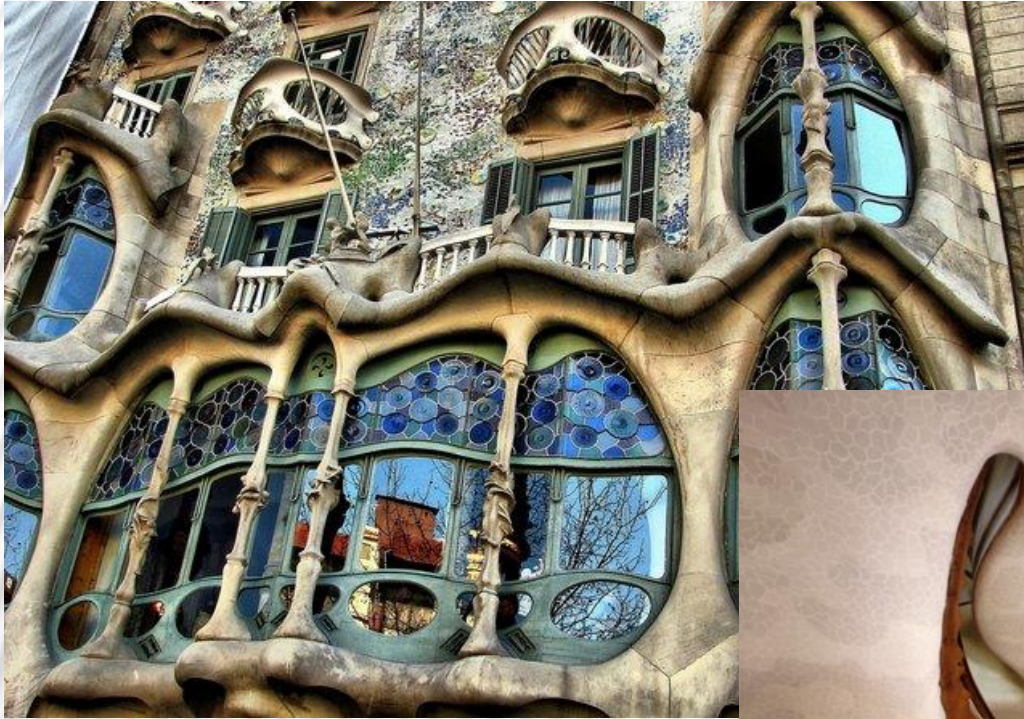


АНТОНИО ГАУДИ (1852-1926)



CASA BATLLO, 1904-1906.

АНТонио Гауди (1852-1926)



АНТонио Гауди – Парк Гуель



АНТОНИО ГАУДИ – *SAGRADA FAMILIA*

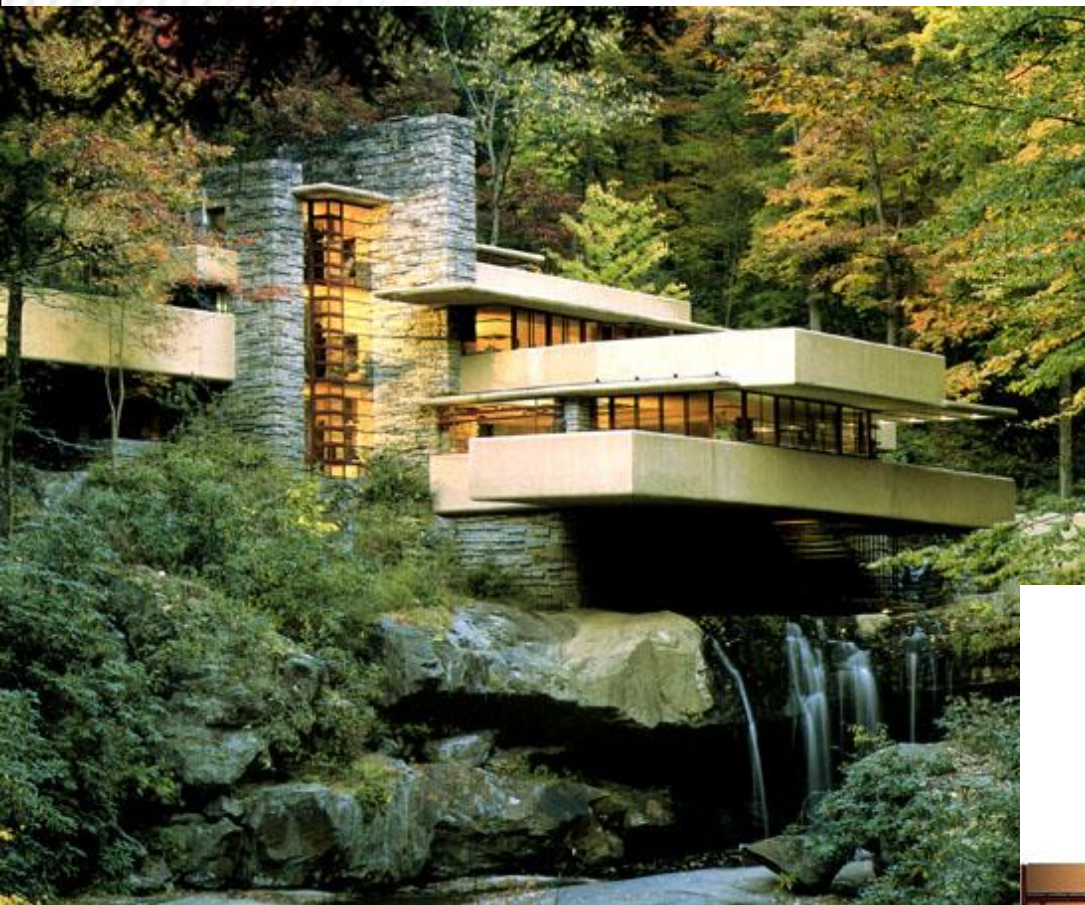


ФРЕНК ЛОЈД РАЈТ (1867-1961)

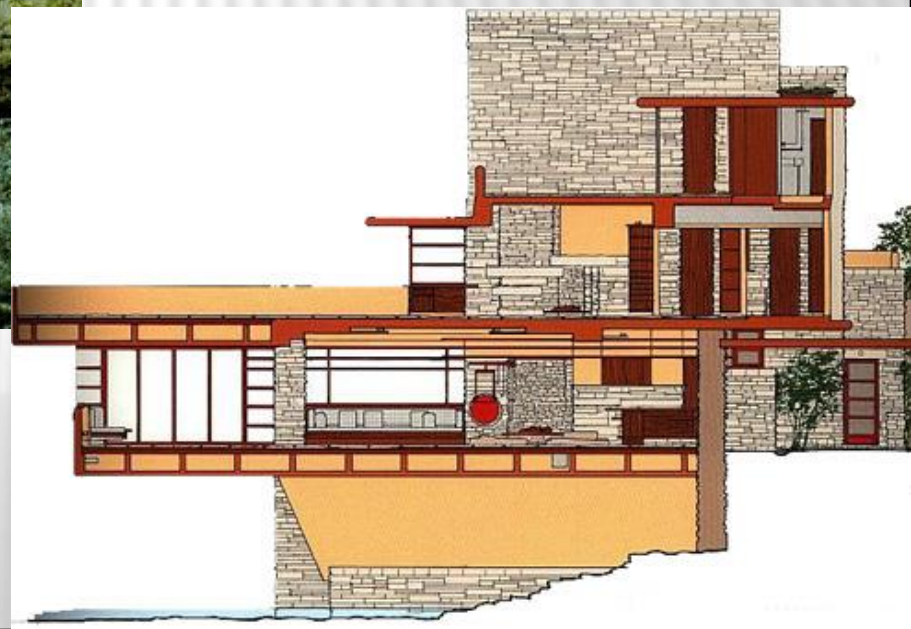


ПРЕРИЈСКЕ КУЋЕ - *КУЋА РОБИ*,
ЧИКАГО, 1909.

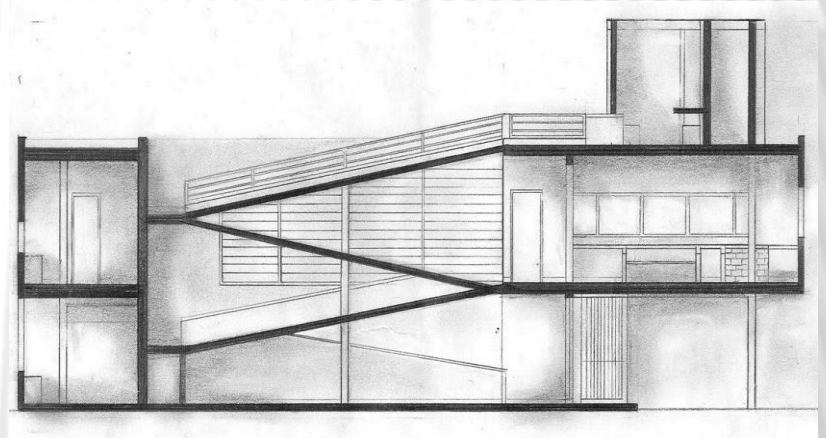
ФРЕНК ЛОЈД РАЈТ (1867-1961)



**ПРЕРИЈСКЕ КУЋЕ - КУЋА НА
ВОДОПАДУ, ЧИКАГО, 1935.**

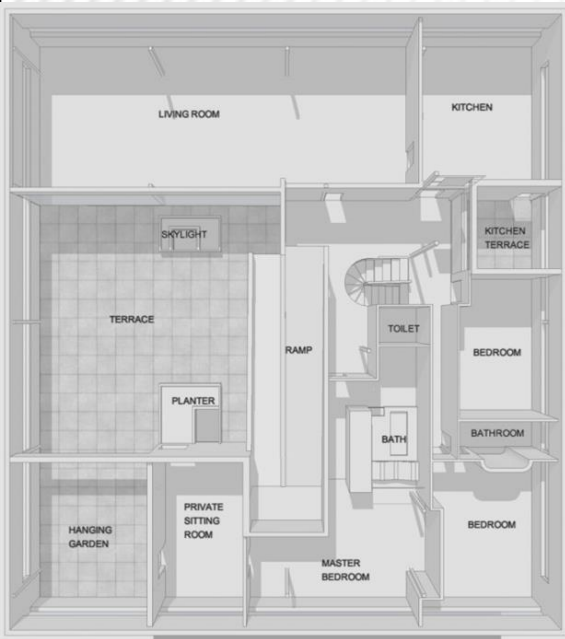


ЛЕ КУРБИЗЈЕ (1886-1965)

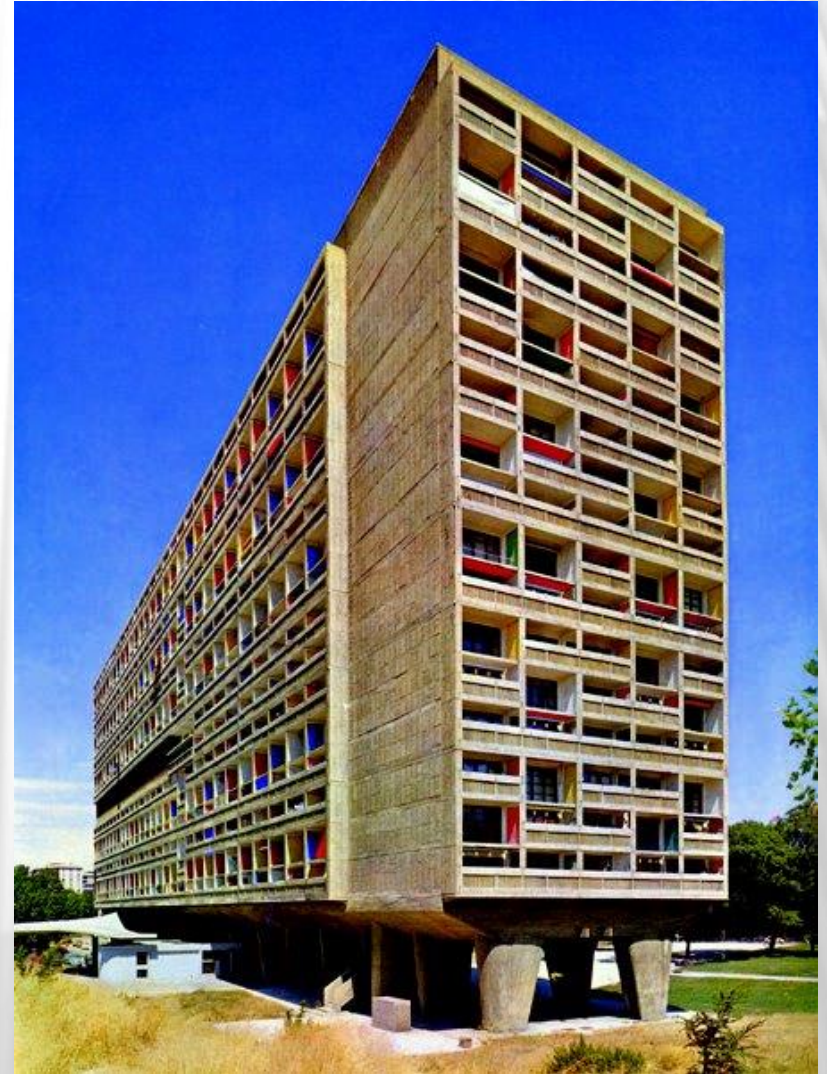


**МАШИНЕ ЗА СТАНОВАЊЕ
(ФУНКЦИОНАЛИЗАМ): КУЋА
САВОЈ, ФРАНЦУСКА, 1929/30.**

ЛЕ КУРБИЗЈЕ (1886-1965)



ЛЕ КУРБИЗЈЕ (1886-1965)



UNITE D'HABITATION, СТАМБЕНА
ЗГРАДА У МАРСЕЈУ, 1947-1952.

ХВАЛА НА ПАЖЊИ!!!