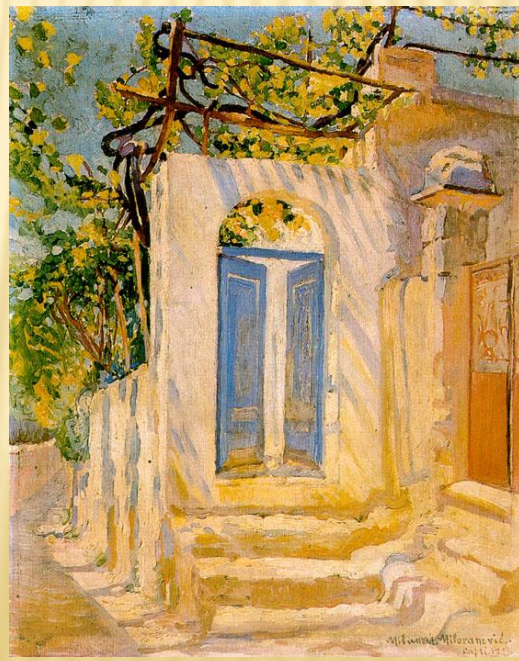
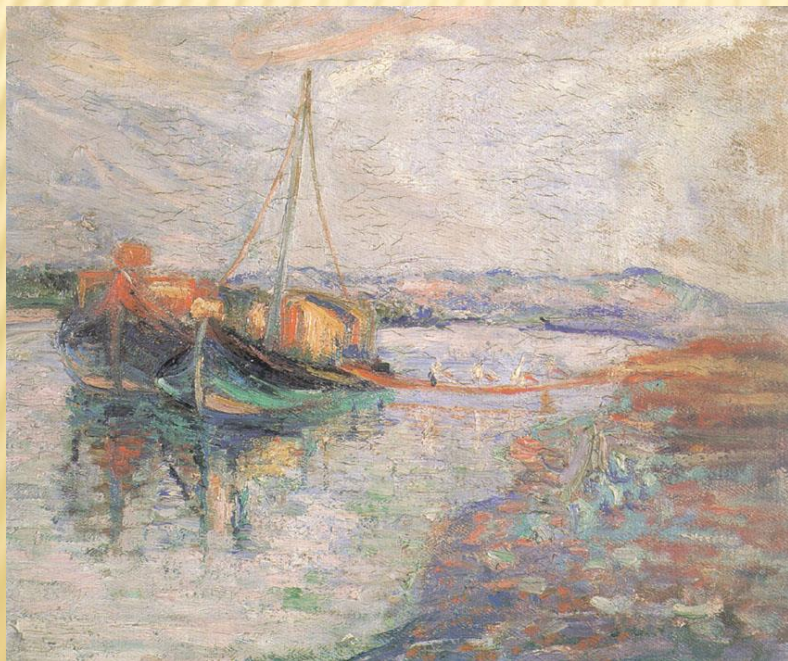
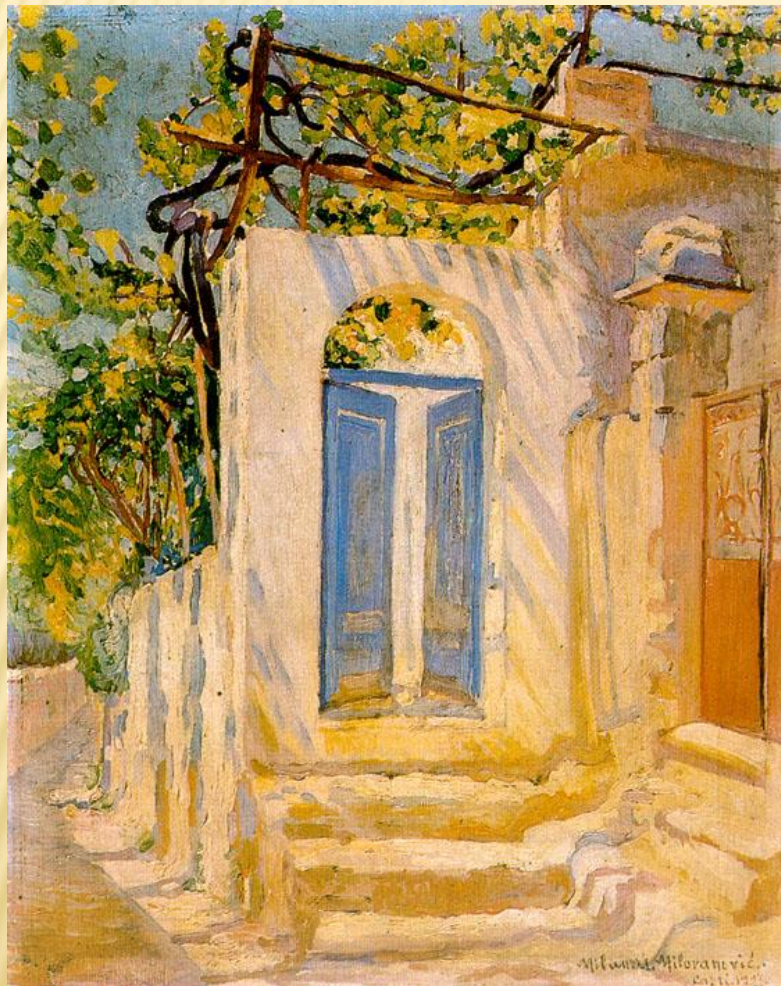


СРПСКО МОДЕРНО СЛИКАРСТВО

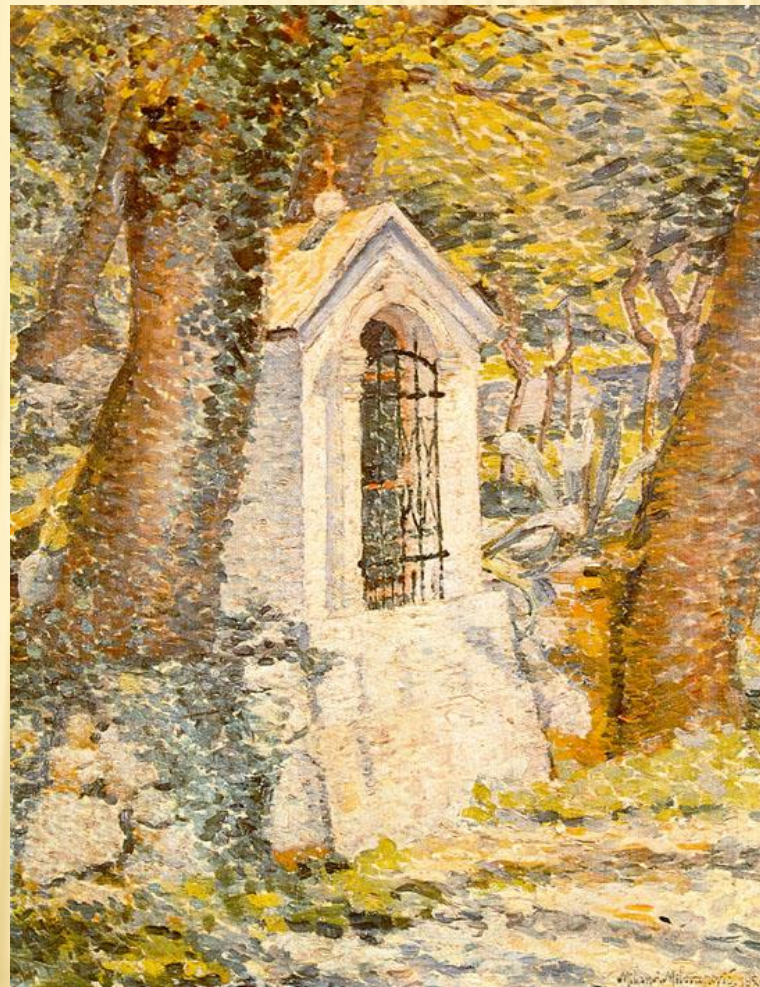


ИМПРЕСИОНИЗАМ



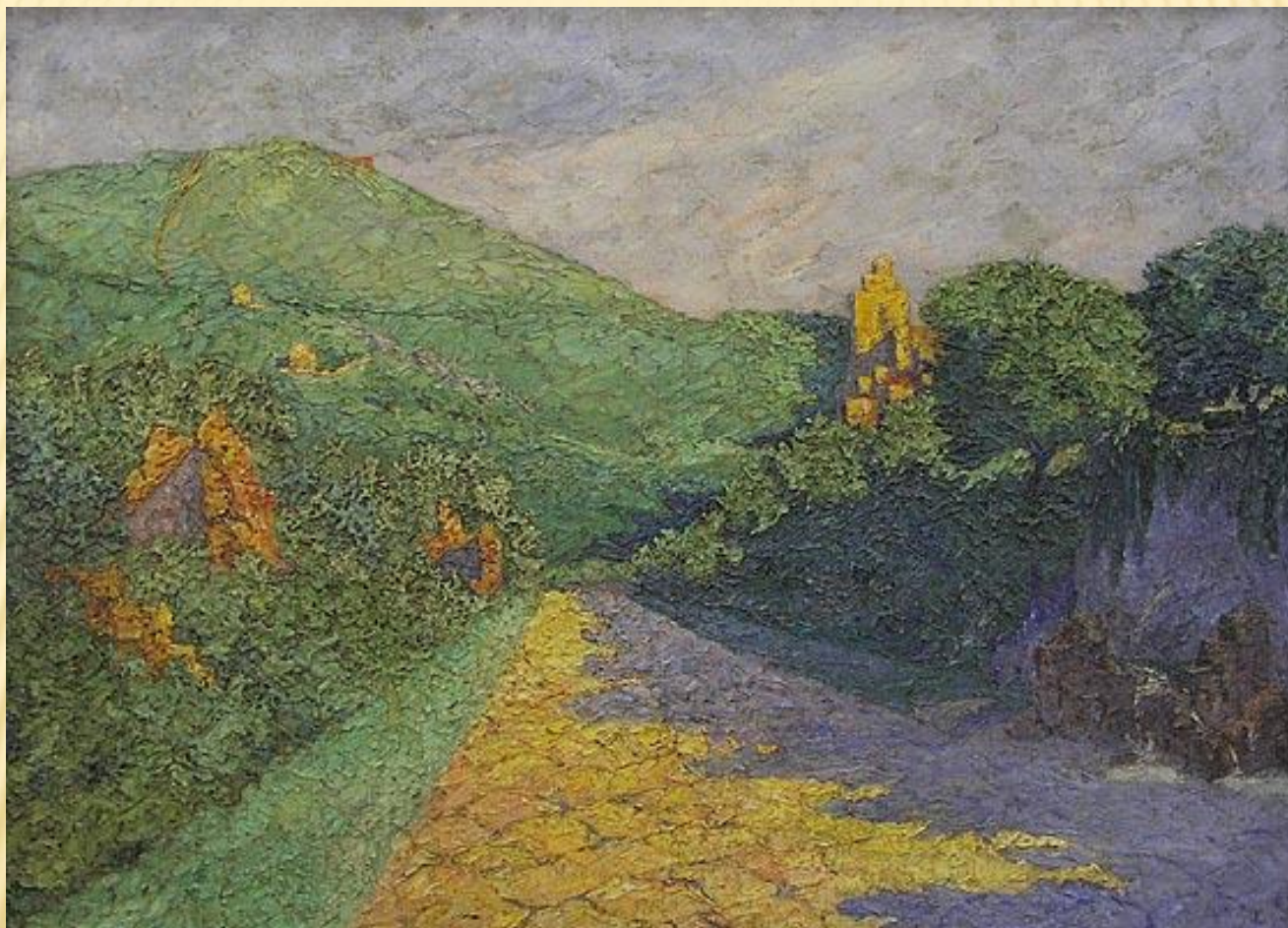
МИЛАН МИЛОВАНОВИЋ
ПЛАВА ВРАТА (1917);
МОСТ ЦАРА ДУШАНА У СКОПЉУ
(1907)

ИМПРЕСИОНИЗАМ



МИЛАН МИЛОВАНОВИЋ: ЦРВЕНА ВРАТА – ПАРАКЛИС МАНАСТИРА САВИНЕ (1920)

ИМПРЕСИОНИЗАМ



МАЛИША ГЛИШИЋ: ПРЕДЕО ИЗ РИМА (1911)

ИМПРЕСИОНИЗАМ



МАЛИША ГЛИШИЋ: БОРОВИ (1912)

ИМПРЕСИОНИЗАМ



НАДЕЖДА ПЕТРОВИЋ: КУПАЧИЦЕ – НА КЛАДЕНЦУ (1904)

ИМПРЕСИОНИЗМ



НАДЕЖДА ПЕТРОВИЋ: ЖЕТВА (1905) – ЖЕНА СА ШЕШИРОМ (1907)

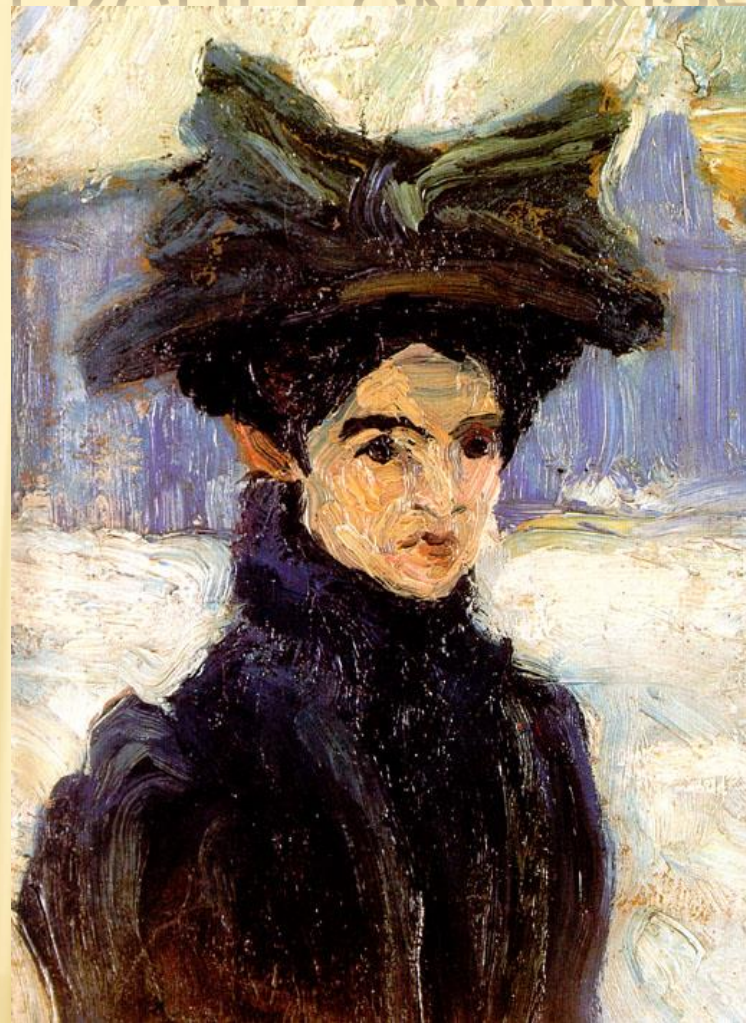
ИМПРЕСИОНИЗАМ



НАДЕЖДА ПЕТРОВИЋ:
ДЕРЕГЛИЈЕ НА САВИ (1907);
НОТР ДАМ (1911)

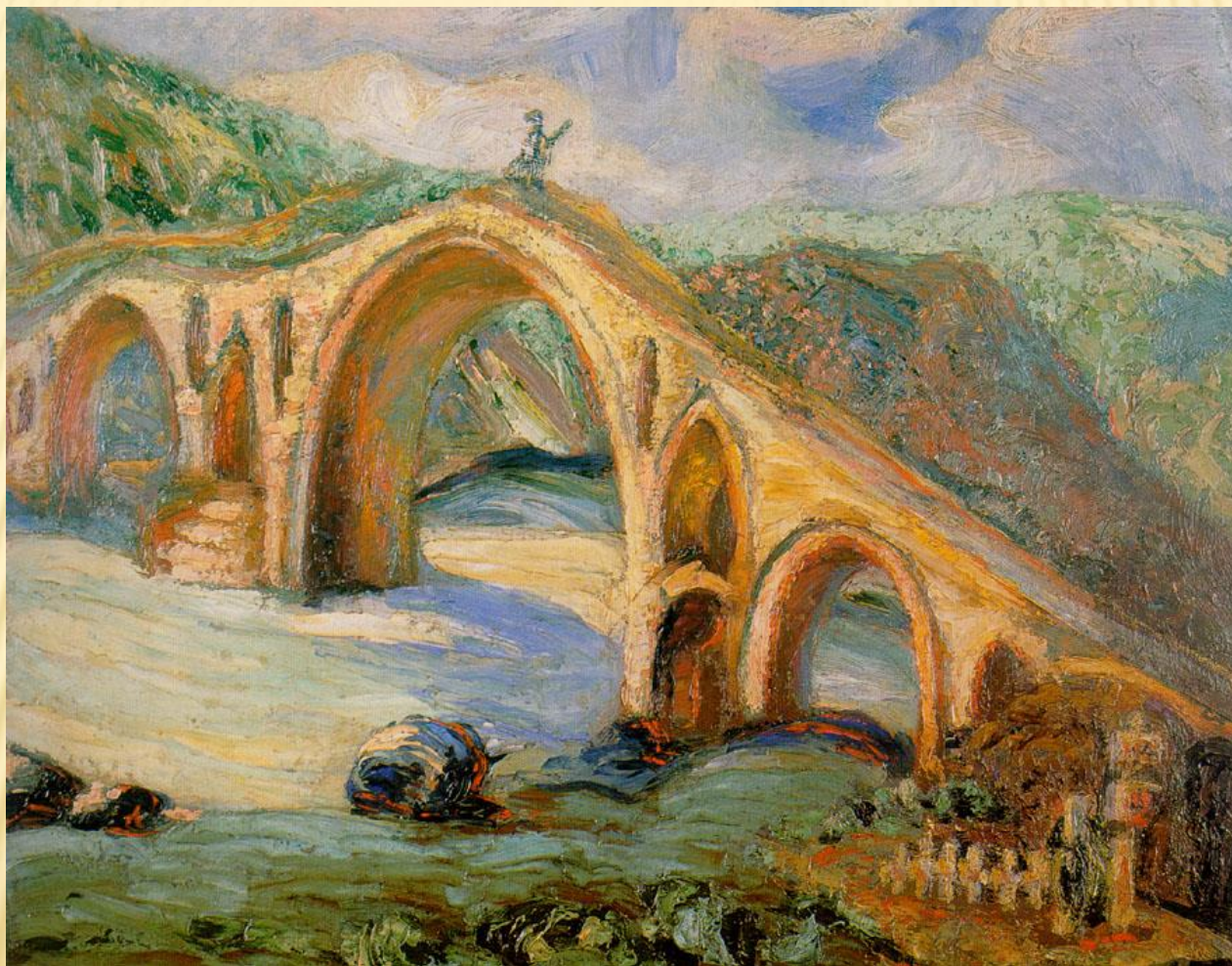


ИМПРЕСИОНИЗАМ → ЕКСПРЕСИОНИЗАМ



НАДЕЖДА ПЕТРОВИЋ: АУТОПОРТРЕТ (1907) – КСЕНИЈА АТАНАСИЈЕВИЋ (1912)

ИМПРЕСИОНИЗАМ → ЕКСПРЕСИОНИЗАМ



НАДЕЖДА ПЕТРОВИЋ: ВЕЗИРОВ МОСТ (1913)

ИМПРЕСИОНИЗАМ → ЕКСПРЕСИОНИЗАМ



НАДЕЖДА ПЕТРОВИЋ: КОСОВСКИ БОЖУРИ (1913)

ИМПРЕСИОНИЗАМ → ЕКСПРЕСИОНИЗАМ



НАДЕЖДА ПЕТРОВИЋ: ЛОГОРСКА ВАТРА (1914)

ИМПРЕСИОНИЗАМ → ЕКСПРЕСИОНИЗАМ



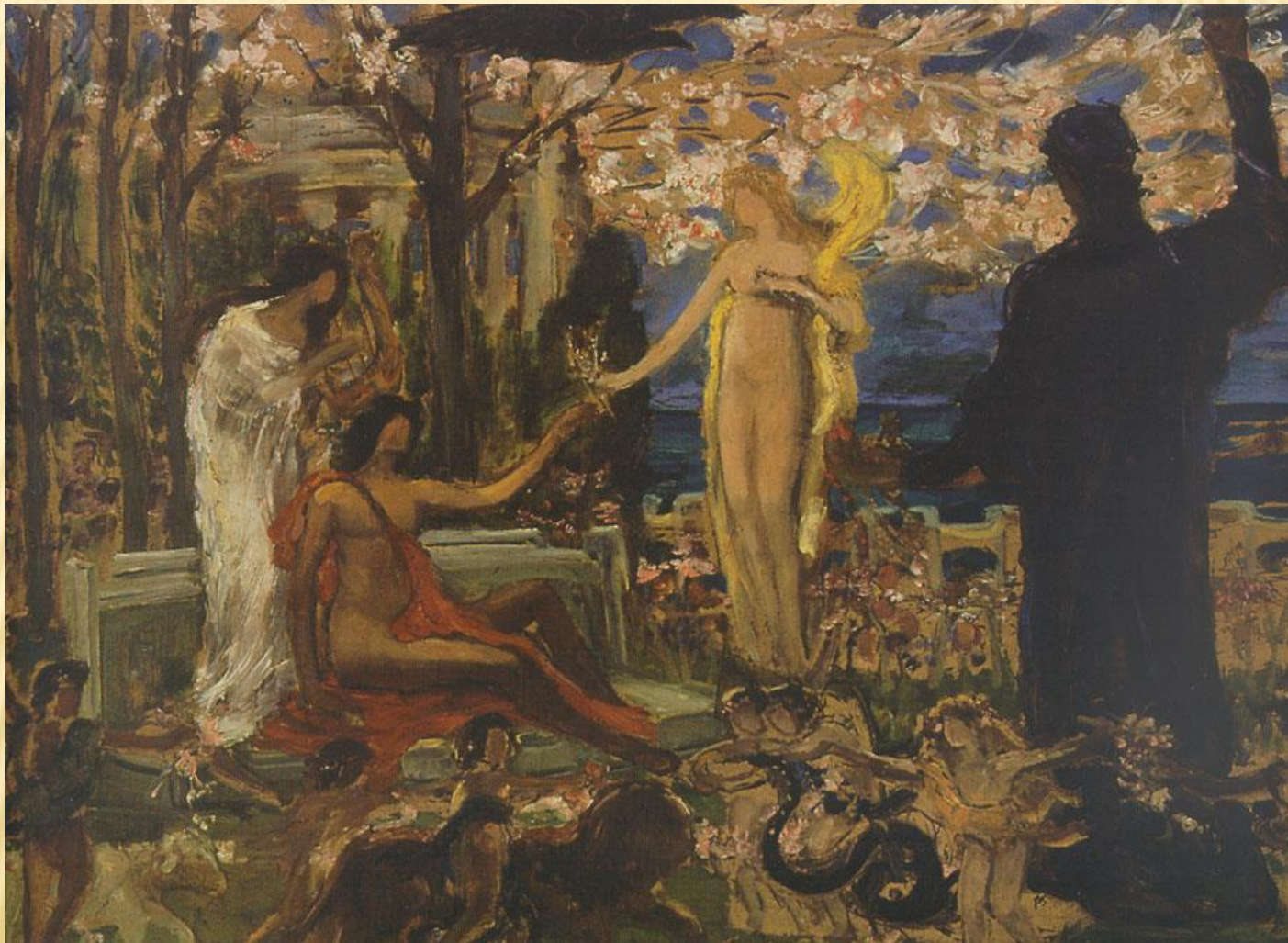
НАДЕЖДА ПЕТРОВИЋ: ВАЉЕВСКА БОЛНИЦА (1915)

ИМПРЕСИОНИЗАМ → РЕАЛИЗАМ



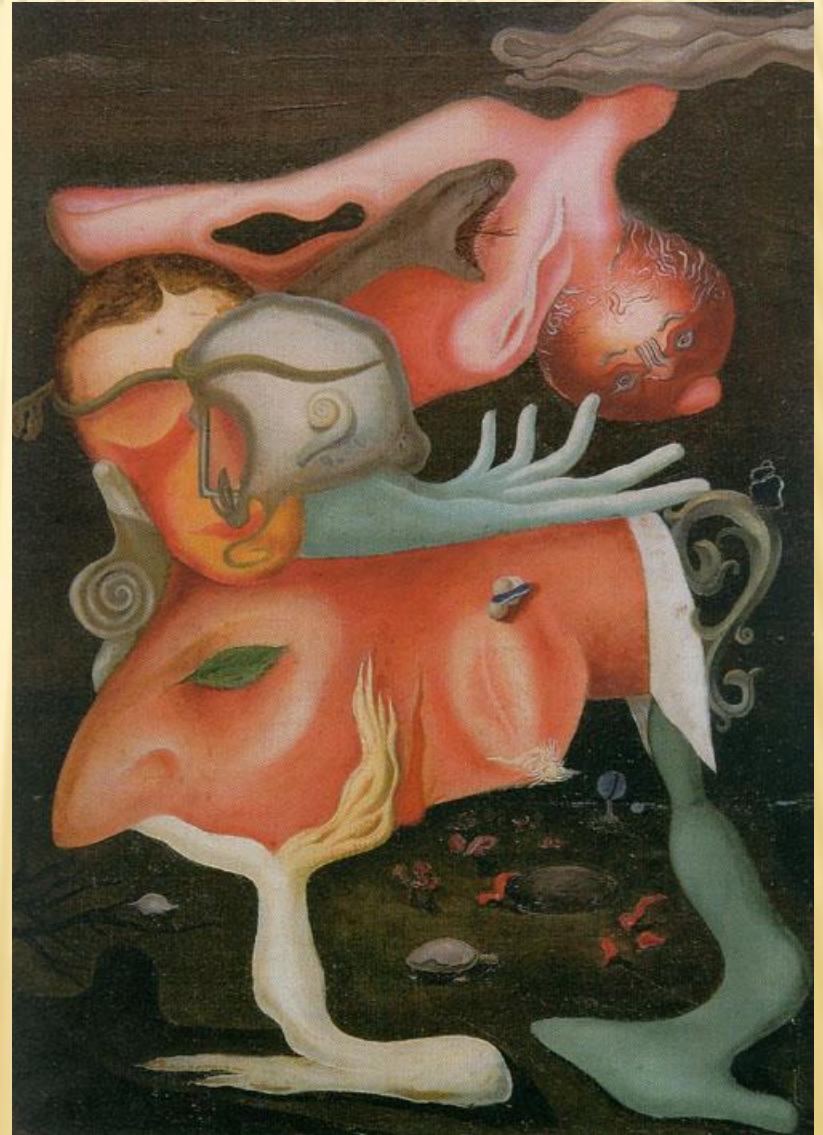
БЕТА ВУКАНОВИЋ: ЛЕТЊИ ДАН (1919) – СЛИКАР И МОДЕЛ (1925)

СИМБОЛИЗАМ



ЛЕОН КОЕН: СИМФОНИЈА ПРОЛЕЋА (ОКО 1900)

СИМБОЛИЗАМ → НАДРЕАЛИЗАМ



РАДОЈИЦА ЖИВАНОВИЋ - НОЕ:
ПРИВИЋЕЊЕ У ДИМУ (1932)

СИМБОЛИЗАМ → НАДРЕАЛИЗАМ



МИЛЕНА ПАВЛОВИЋ БАРИЛИ: ИЛУСТРАЦИЈА ЗА VOGUE - АУТОПОРТРЕТ СА ШТИТОМ И ОРЛОМ (1940)

СИМБОЛИЗАМ → НАДРЕАЛИЗАМ



МИЛЕНА ПАВЛОВИЋ БАРИЛИ: ПАМЕТНА И ЛУДА ДЕВИЦА (1939)

ПОСТИМПРЕСИОНИЗАМ



СТОЈАН АРАЛИЦА: ЕНТЕРИЈЕР (1933) - ЖЕНА СА СЛАМНАТИМ
ШЕШИРОМ (1934)

МОДЕРНИЗАМ - КУБИЗАМ



ЈОВАН БЈЕЛИЋ: *АПСТРАКТНИ ПРЕДЕО* (1920) - *БОРБА ДАНА И НОЋИ* (1921)

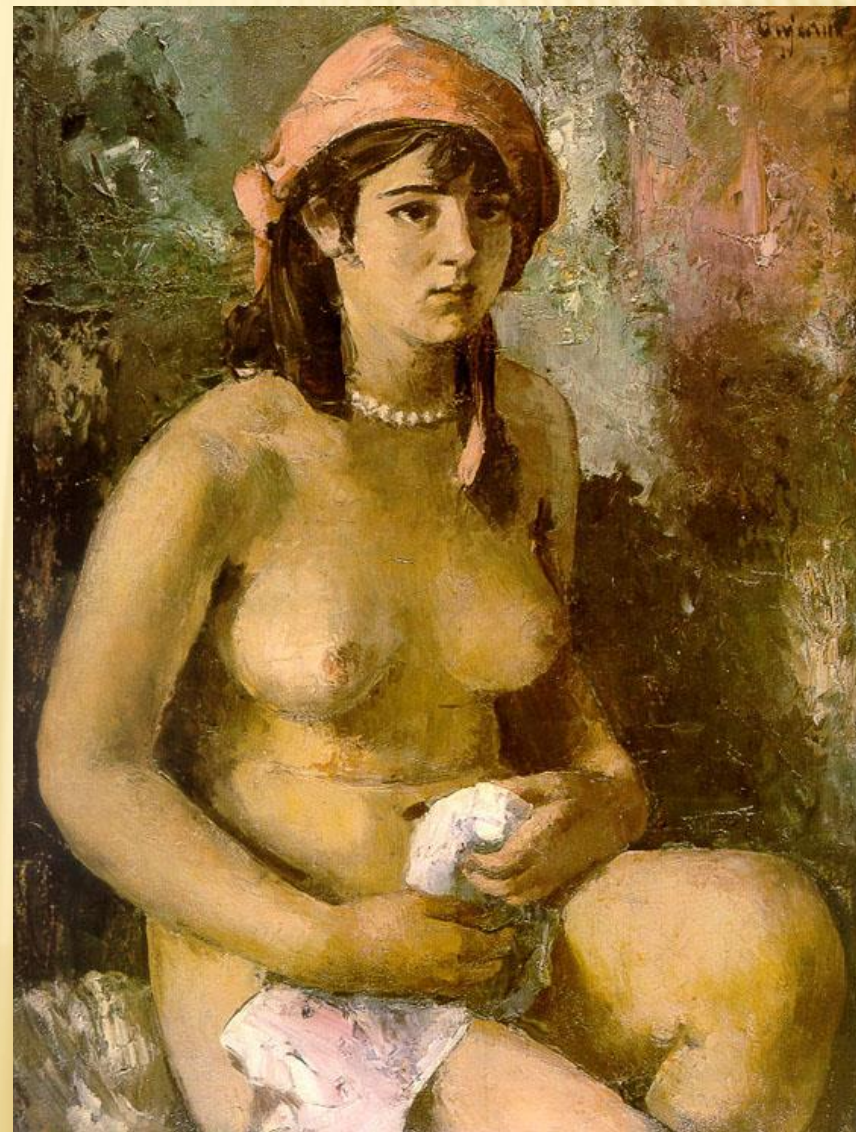
МОДЕРНИЗАМ



ЈОВАН БЈЕЛИЋ: ПОРТРЕТ ДР МАЈЕ ВАЈС (1928) - МРТВА ПРИРОДА (1927)

МОДЕРНИЗАМ

ЈОВАН БЈЕЛИЋ: АКТ (1921)



МОДЕРНИЗАМ → КУБИЗАМ



САВА ШУМАНОВИЋ: ПОРТРЕТ
СКУЛПТОРА - МОРНАР (1921/22)

МОДЕРНИЗАМ → КУБИЗАМ



САВА ШУМАНОВИЋ: НА ПЛАЖИ (1921) – ЖЕНА СА
ОГЛЕДАЛОМ (1923)

МОДЕРНИЗАМ → КУБИЗАМ



САВА ШУМАНОВИЋ: ЖЕНА СА ЧАШОМ - ПАСТИРИЦА (1924)

МОДЕРНИЗАМ - ПОСТКУБИЗАМ



САВА ШУМАНОВИЋ: ДОРУЧАК НА ТРАВИ (1927)

МОДЕРНИЗАМ



САВА ШУМАНОВИЋ: ПИЈАНА ЛАЂА (1927)

МОДЕРНИЗАМ



САВА ШУМАНОВИЋ: ДРВОРЕД (1931) – АКТ У ФОТЕЉИ (1932-34)

МОДЕРНИЗАМ



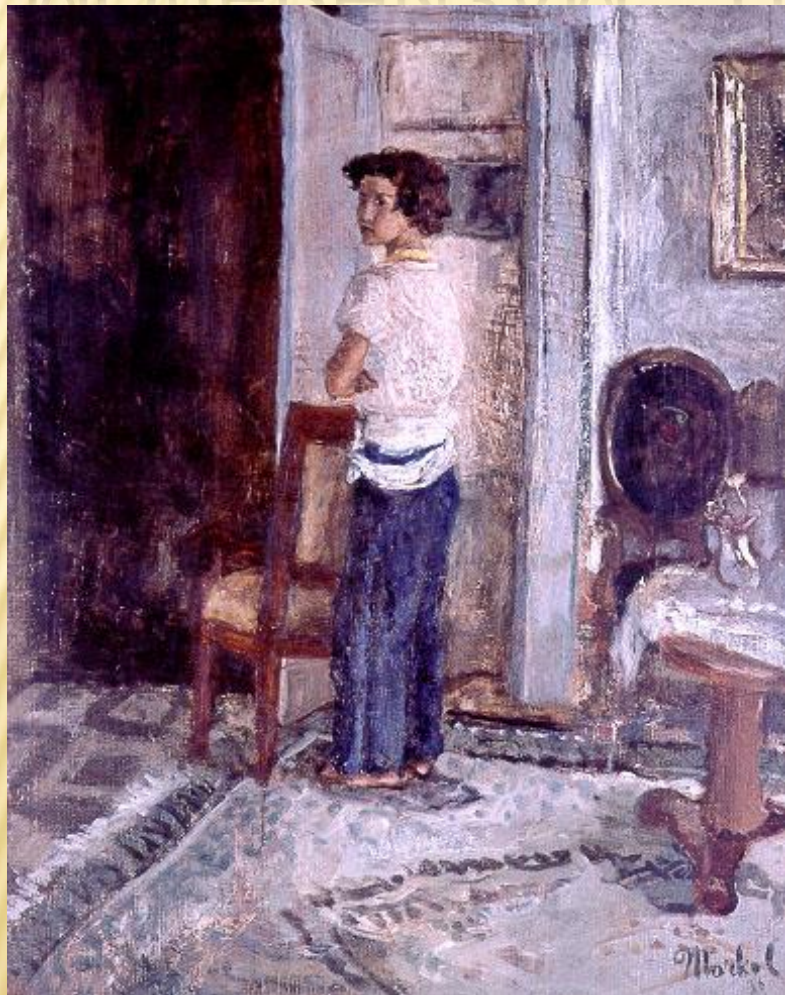
САВА ШУМАНОВИЋ: МРТВА ПРИРОДА (1938 – 1939)

МОДЕРНИЗАМ



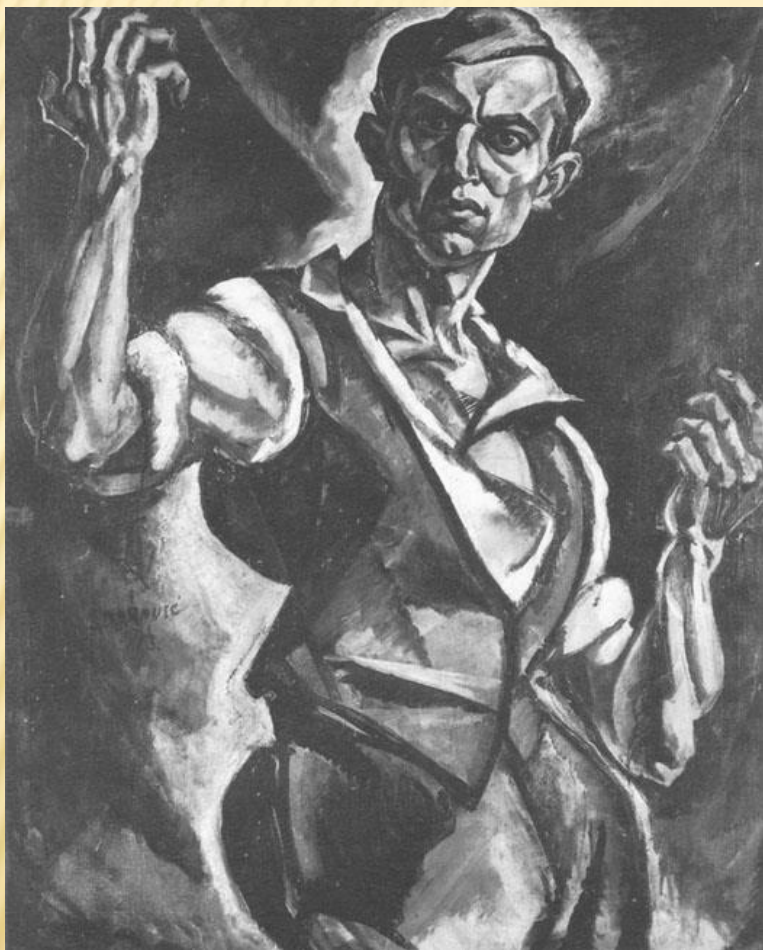
САВА ШУМАНОВИЋ: ЗИМА (1939) – ЈЕСЕЊИ ПУТ (1941)

МОДЕРНИЗАМ – ПОЕТСКИ ИНТИМИЗАМ



МАРКО ЧЕЛЕБОНОВИЋ: ДЕВОЈЧИЦА (1930) - ЕНТЕРИЈЕР (1935)

МОДЕРНИЗАМ



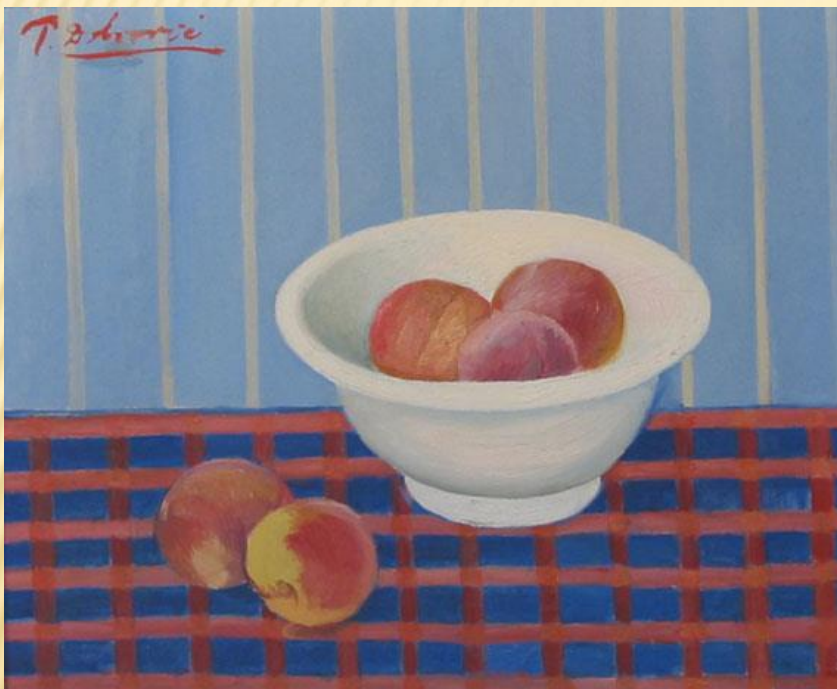
ПЕТАР ДОБРОВИЋ: РАДНИК (1913) - МРТВА ПРИРОДА (1916)

МОДЕРНИЗАМ



ПЕТАР ДОБРОВИЋ: ПОКОЉ У ШАПЦУ (1918)

МОДЕРНИЗАМ



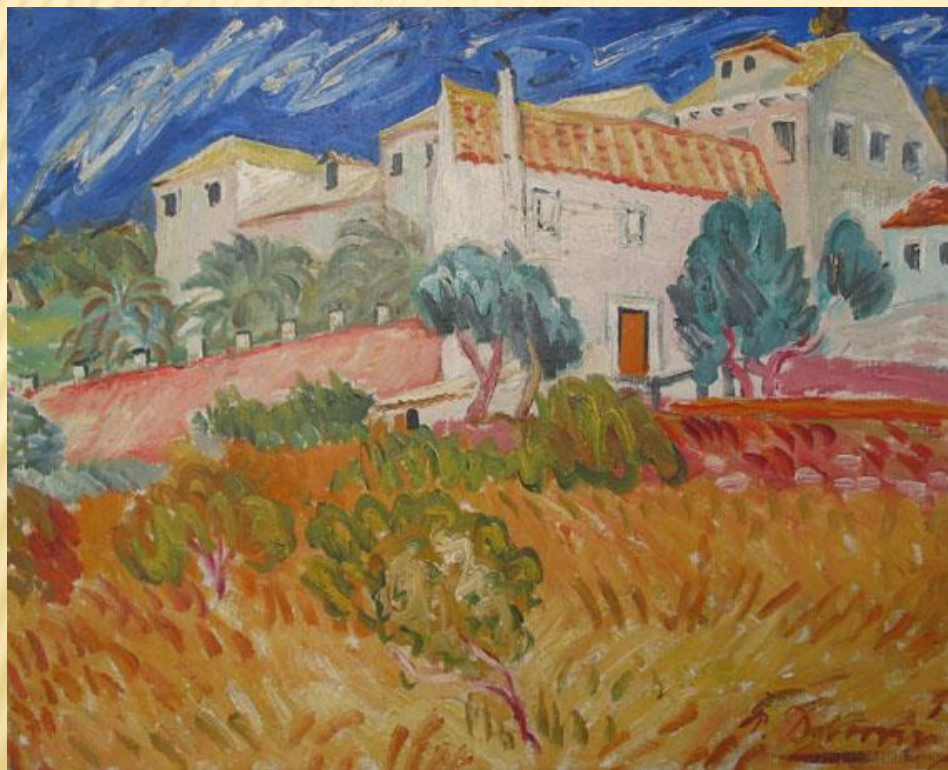
ПЕТАР ДОБРОВИЋ: БРЕСКВЕ (1927) – МРТВА ПРИРОДА СА ПАПРИКАМА (1928)

МОДЕРНИЗАМ



ПЕТАР ДОБРОВИЋ: БОРОВИ НА СУЉУ (1929)

МОДЕРНИЗАМ



ПЕТАР ДОБРОВИЋ: БЕЛЕ КУЋЕ - СТАРИ ЛЕТЊИКОВАЦ (1933)

МОДЕРНИЗАМ



ПЕТАР ДОБРОВИЋ: ЖЕНЕВА (1939)

МОДЕРНИЗАМ



ПЕТАР ЛУБАРДА: ПУТ (1949)

МОДЕРНИЗАМ



ПЕТАР ЛУБАРДА: КАМЕНА ПУЧИНА (1951)

МОДЕРНИЗАМ



ПЕТАР ЛУБАРДА: БОЈ НА КОСОВУ (1953)

МОДЕРНИЗАМ



ПЕТАР ЛУБАРДА: ЦРВЕНИ КОЊИ (1953)

ХВАЛА НА ПАЖЊИ!