



ИМПРЕСИОНИЗМ

Southey. 72

# ИМПРЕСИОНИЗАМ

- ✘ УМЕТНИЧКИ ПРАВАЦ НАСТАО У ФРАНЦУСКОЈ ИЗМЕЂУ 1860. И 1870. КАО РЕАКЦИЈА ГРУПЕ МЛАДИХ СЛИКАРА НА ТРАДИЦИОНАЛНИ НАЧИН РАДА У АТЕЉЕИМА
- ✘ ПРЕДСТАВЉА ПРВУ УМЕТНИЧКУ РЕВОЛУЦИЈУ КОЈА ЈЕ НЕГИРАЛА СВЕ ПОСТУЛАТЕ КЛАСИЧНОГ ПОСТ-РЕНЕСАНСНОГ СЛИКАРСТВА: ЛИНЕАРНУ ПЕРСПЕКТИВУ И ДУБИНУ, ПРОПОРЦИЈЕ И ИДЕАЛИЗАЦИЈУ ФИГУРА, КАО И КЈАРО-СКУРО
- ✘ ИМПРЕСИОНИСТИ СУ СМАТРАЛИ ДА ЈЕ ТЕХНИКУ ФОТОГРАФИЈЕ НЕМОГУЋЕ ДОСТИЋИ ТЈ. ДА СЛИКАРСТВО НЕ МОЖЕ СА ЊОМ ДА СЕ ТАКМИЧИ И ДА ТАЧНО ПРЕДСТАВЉАЊЕ СТВАРНОСТИ (ОПОНАШАЊЕ ПРИРОДЕ) ВИШЕ НИЈЕ ГЛАВНИ ЦИЉ УМЕТНОСТИ
- ✘ ТАКО ШТО СУ ПОЧЕЛИ ДА НА СВОЈА ПЛАТНА ПРЕНОСЕ СЕНЗАЦИЈУ КОЈУ ПРИМА ОКО ДОК ПОСМАТРА ПРИРОДУ, ПРЕ НЕГО ДА СЛИКАЈУ САМУ ПРИРОДУ, ИМПРЕСИОНИСТИ СУ ПОТПУНО ИЗМЕНИЛИ ПРИСТУП СЛИКАРСТВУ

# ИМПРЕСИОНИЗАМ

- ✘ ОСНОВНА ТЕЖЊА ЈЕ БИЛА ДА СЕ ЗАБЕЛЕЖИ ТРЕНУТНА ВИЗУЕЛНА СЕНЗАЦИЈА КАО ПРОМЕНЉИВИ ЕФЕКАТ СУНЧЕВЕ СВЕЛОСТИ КРОЗ СУБЈЕКТИВНУ ИМПРЕСИЈУ БОЈЕ И ПРИРОДЕ, ЗБОГ ЧЕГА НАПУШТАЈУ АТЕЉЕ И ОДЛАЗЕ ДА СЛИКАЈУ ПОД ВЕДРИМ НЕБОМ (У ПЛЕНЕРУ)
- ✘ КЊИГА ЕЖЕНА ШЕВРЕЛА “О ЗАКОНУ СИМУЛТАНОГ КОНТРАСТА БОЈЕ” ИЗ 1839. ОДЛУЧУЈУЋЕ УТИЧЕ НА ИМПРЕСИОНИСТЕ (“СВЕЛОСТ ЧИНЕ ОСНОВНЕ ЗАЈЕДНО СА ЊИХОВИМ КОМПЛЕМЕНТАРНИМ БОЈАМА..”), КОЈИ СВОЈЕ СЕНКЕ СЛИКАЈУ ХЛАДНИМ ТОНОВИМА А СВЕЛЕ ПОВРШИНЕ ТОПЛИМ ТОНОВИМА
- ✘ ЕСЕНЦИЈАЛНИ КРИТЕРИЈУМИ ОВОГ УМЕТНИЧКОГ ПРАВЦА САСТОЈЕ СЕ У ПРИКАЗИВАЊУ ПРЕДМЕТА И ПРИРОДЕ ПРЕКО КОЛОРИСТИЧКЕ АНАЛИЗЕ СВЕЛОСТИ, ЗБОГ ЧЕГА СЕ СЛИКА БРЗО, ШИРОКИМ ПОТЕЗИМА ЧИСТИХ БОЈА БЕЗ ТОНИРАЊА
- ✘ МАТЕРИЈА СЕ ОСЛОБАЂА ТЕЖИНЕ А ФОРМА СЕ МЕЊА ПОД УТИЦАЈЕМ ИГРЕ СВЕЛОСТИ, РАСТАПАЈУЋИ СЕ ДО ГРАНИЦА АПСТРАКЦИЈЕ (ПРЕТЕЧЕ КОНСТЕЈБЛ И ТАРНЕР)

# ТЕХНИКА

---

- ✘ ВИДЉИВИ, ШИРОКИ И КРАТКИ ПОТЕЗИ ЧЕТКОМ, ПАСТУОЗНОГ КАРАКТЕРА
- ✘ СВЕТЛЕ И ЧИСТЕ БОЈЕ
- ✘ НАГЛАСАК НА СВЕТЛОСТИ И ЊЕНИМ ПРОМЕНЉИВИМ КВАЛИТЕТИМА
- ✘ ТЕМЕ КОЈЕ ПРИКАЗУЈУ СВАКОДНЕВНИ ЖИВОТ
- ✘ НЕОБИЧНИ УГЛОВИ ПОСМАТРАЊА
- ✘ КОМПОЗИЦИЈЕ СЛИКАНЕ У ПЛЕНЕРУ

# КАКО ЈЕ ПОЧЕО ИМПРЕСИОНИЗАМ?



**ЕДУАРД МАНЕ, ДОРУЧАК НА ТРАВИ,  
УЉЕ НА ПЛАТНУ, 208 x 264 cm, 1863.**

# ЕДУАРД МАНЕ (1832-1883)

- ВИЗУЕЛНИ МАНИФЕСТ УМЕТНИЧКЕ СЛОБОДЕ КОЈИ ИСТИЧЕ ПРАВО УМЕТНИКА ДА КОМБИНУЈЕ БИЛО КАКВЕ ЕЛЕМЕНТЕ ЗБОГ ЕСТЕТСКОГ УТИСКА
- УКАЗАО ДА СЛИКАРСТВО ИМА ДРУГЕ ЗАКОНЕ ОД СТВАРНОСТИ, А СЛИКАР ЈЕ ДУЖАН ДА БУДЕ ВЕРАН СВОЛИМ ПЛАТНИМА ПРЕ НЕГО СПОЉАШЊЕМ СВЕТУ  
(*“УМЕТНОСТ РАДИ УМЕТНОСТИ”*)
- МАНЕ ДО КРАЈА ОСТАЈЕ ВЕРАН ЧИСТОМ СЛИКАРСТВУ – ПОТЕЗИ КИЧИЦЕ, А НЕ ЊИХОВО ЗНАЧЕЊЕ, ЈЕДИНА СУ УМЕТНИКОВА СТВАРНОСТ

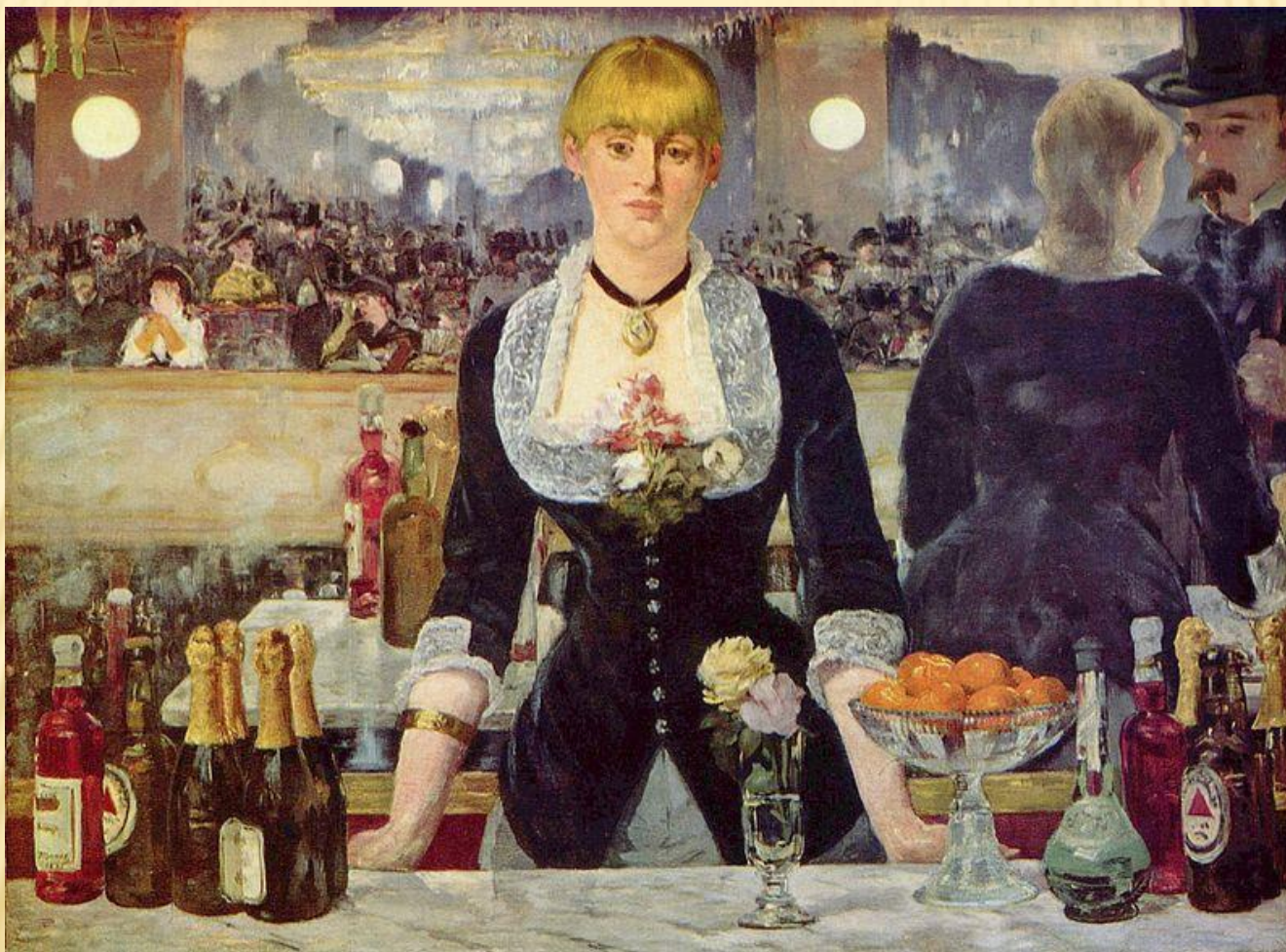


# ЕДУАРД МАНЕ (1832-1883)



**ОЛИМПИЈА, УЉЕ НА ПЛАТНУ, 130 x 190 cm, 1865.**

# ЕДУАРД МАНЕ (1832-1883)



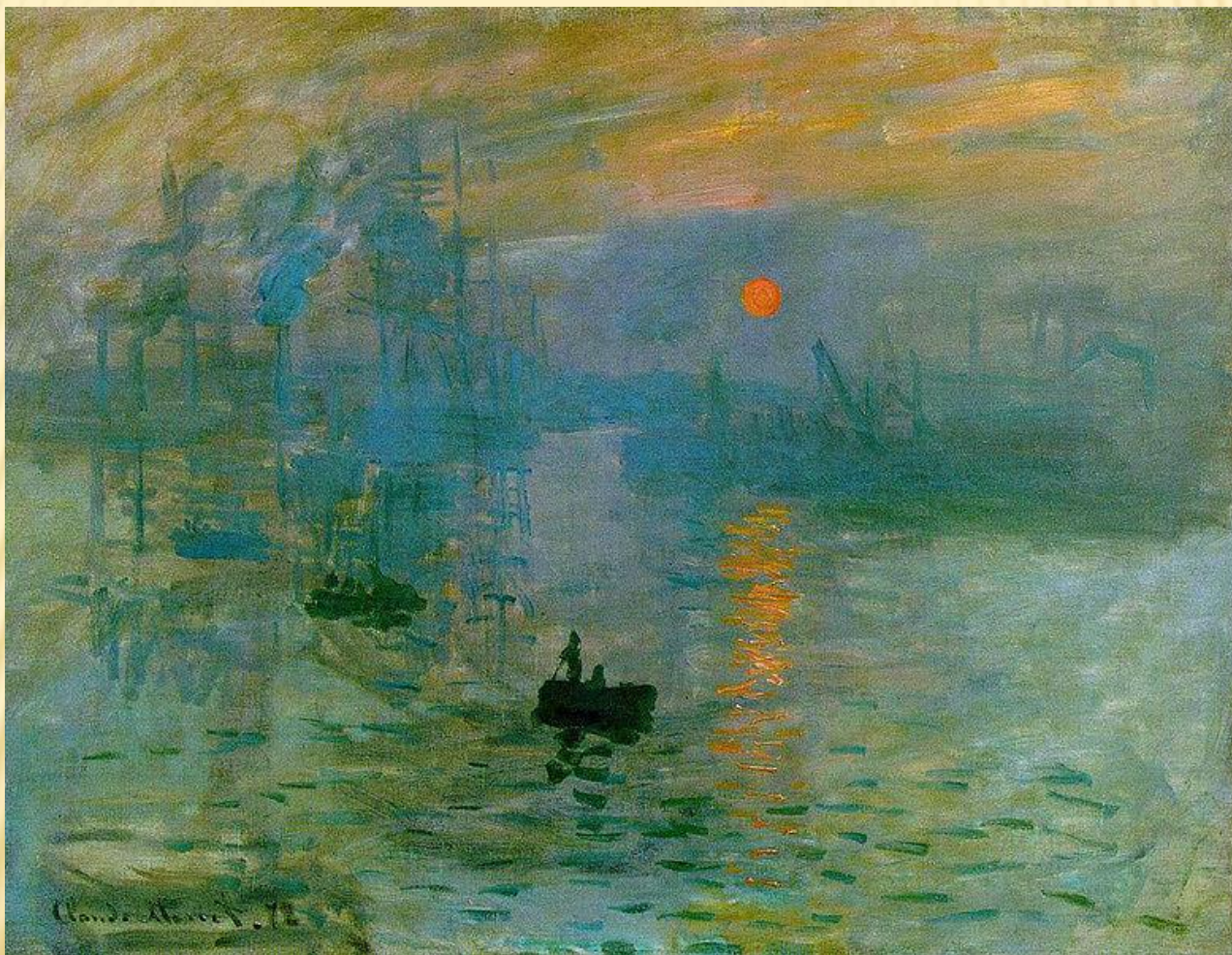
*БАР У ФОЛИ БЕРЖЕУ, УЉЕ НА ПЛАТНУ, 95 x 130 cm, 1881/82.*



# МАЈСТОРИ ИМПРЕСИОНИЗМА

- ✘ УПРКОС РЕВОЛТИРАНОЈ КРИТИЦИ, ОКО МАНЕА СЕ ФОРМИРАЛА ГРУПА МЛАДИХ СЛИКАРА КОЈА СЕ ОД 1866. СКУПЉАЛА У КАФЕУ ГЕРБУА
- ✘ МЕЂУ ЊИМА СЕ КАО ВОДЕЋИ ИЗДВАЈАЈУ МАЈСТОРИ ИМПРЕСИОНИСТИЧКОГ ПОКРЕТА **КЛОД МОНЕ, ОГИСТ РЕНОАР И ЕДГАР ДЕГА**
- ✘ ПРВИ ПУТ ИЗЛАЖУ ЗАЈЕДНО 1874. У АТЕЉЕУ ФОТОГРАФА ФЕЛИКСА НАДАРА КАО ГРУПА ОД 30-АК УМЕТНИКА
- ✘ ПИШУЋИ КРИТИКУ ОВЕ ИЗЛОЖБЕ, ЛУЈ ЛЕРОЈ ЈЕ ЗА УМЕТНИКЕ У ПОДРУГЉИВОМ ТОНУ УПОТРЕБИО НАЗИВ **ИМПРЕСИОНИСТИ**, ПРЕМА СЛИЦИ КЛОДА МОНЕА *“ИМПРЕСИЈА, РАЂАЊЕ СУНЦА,”* КОЈИ ЋЕ КАСНИЈЕ ПОСТАТИ ОПШТЕ ПРИХВАЋЕН

# КЛОД МОНЕ (1840-1926)



*ИМПРЕСИЈА, РАЂАЊЕ СУНЦА, УЉЕ НА ПЛАТНУ, 48 x 63 cm, 1872.*

# КЛОД МОНЕ (1840-1926)



***ОБАЛА РЕКЕ СЕНЕ,  
УЉЕ НА ПЛАТНУ, 81 x 100 cm, 1868.***

# КЛОД МОНЕ (1840-1926)



ОМИЉЕНИ МОНЕОВ  
МОТИВ КОЈИ ЈЕ СЛИКАО  
30 ГОДИНА (СЕРИЈА ОД  
250 СЛИКА), ЗБОГ ЧЕГА  
ДОБИЈА НАДИМАК  
“РАФАЕЛ ВОДЕ”

СЕРИЈА *ЛОКВАЊИ*,  
ПОГЛЕД ИЗ МОНЕОВОГ  
ВРТА У ЖИВЕРЊИЈУ,  
1917-1919.

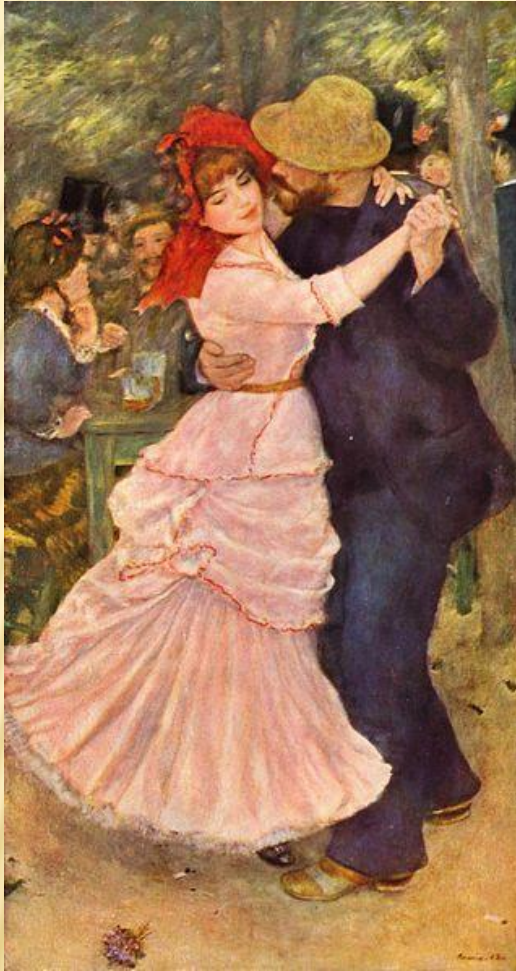


# ОГИСТ РЕНОАР (1841-1919) – “ИСЕЧЦИ ИЗ ЖИВОТА”



*БАР НА МУЛИН ДЕ ЛА ГАЛЕТЕ,  
УЉЕ НА ПЛАТНУ, 131 x 175 cm, 1876.*

# ОГИСТ РЕНОАР (1841-1919) – “ИСЕЧЦИ ИЗ ЖИВОТА”



*ПЛЕС У БУГИВАЛУ,  
УЉЕ НА ПЛАТНУ, 182 x 98 cm, 1882/83.*

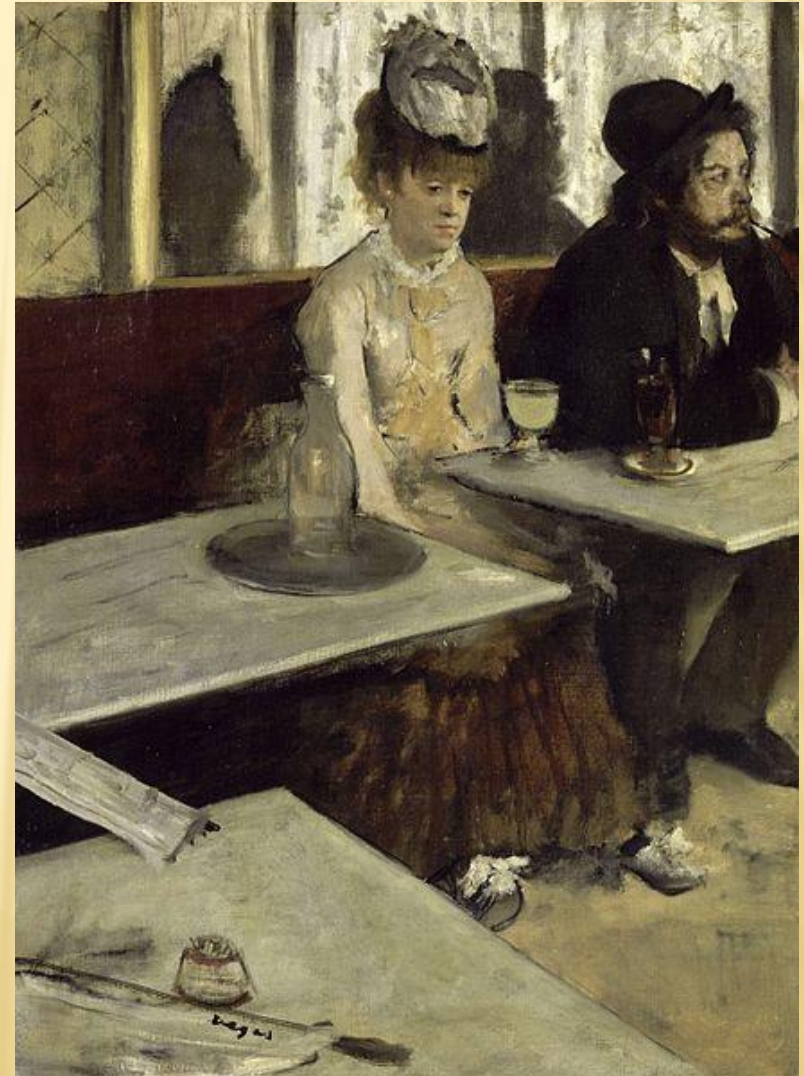


*ЉУЉАШКА, УЉЕ НА ПЛАТНУ,  
92 x 73 cm, 1876.*

# ЕДГАР ДЕГА (1834-1917)

- РАЗЛИКОВАО СЕ ОД ОСТАЛИХ ИМПРЕСИОНИСТА ПО ТЕМИ И ЧВРСТОЈ ФОРМИ АЛИ НИЈЕ ЗАНЕМАРИВАО НИ АНАЛИЗУ СВЕТЛОСТИ
- ЊЕГОВЕ СЛИКЕ САМО НА ПРВИ ПОГЛЕД БЕЛЕЖЕ ИМПРЕСИЈУ ТРЕНУТКА, ЈЕР СУ БРИЖЉИВО КОМПОНОВАНЕ СА НАМЕРОМ ДА НАГЛАСЕ ОДРЕЂЕНА ЉУДСКА СТАЊА
- ДО КРАЈА ОСТАЈЕ ВЕРАН ЛИНИЈИ, ЦРТЕЖУ И ПРОУЧАВАЊУ ПОКРЕТА

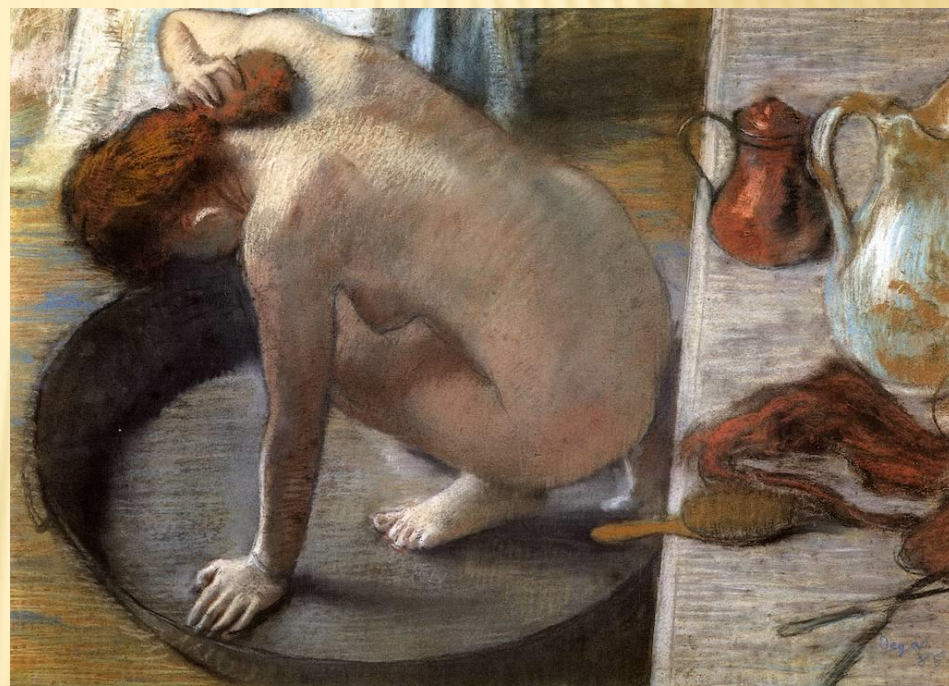
**ЧАША АПСИНТА,  
УЉЕ НА ПЛАТНУ, 91,5 x 68,5 cm,  
1876.**



# ЕДГАР ДЕГА (1834-1917)



**ЖЕНА У КАДИ,  
ПАСТЕЛ, 70 x 70 cm, 1886.**

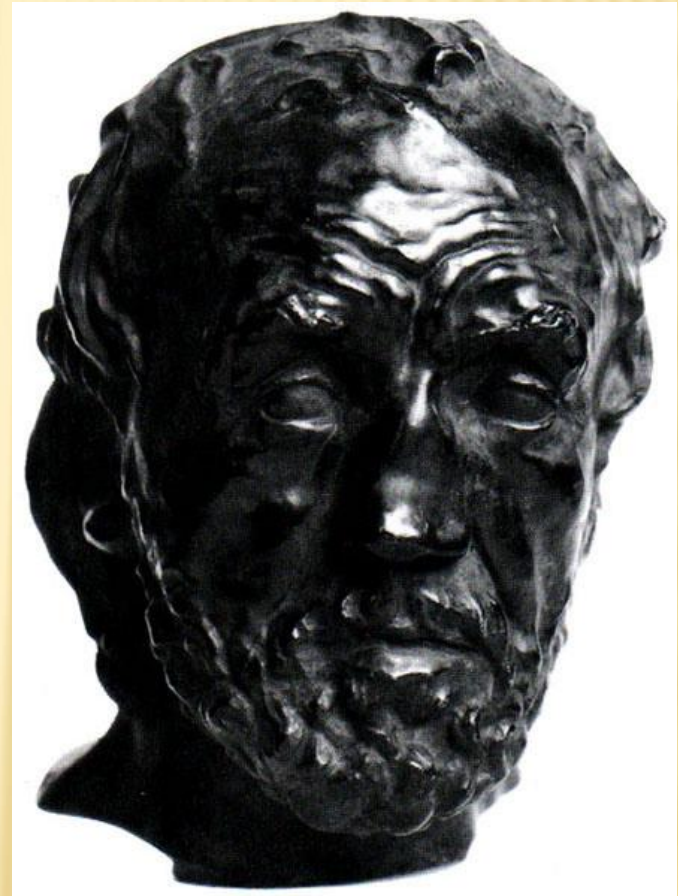


**КУПАЊЕ,  
ПАСТЕЛ, 59 x 82 cm, 1886.**



# ОГИСТ РОДЕН (1840-1917)

- РАДЕЋИ МОДЕЛЕ ОД ГЛИНЕ И ВОСКА ЗА БРОНЗУ, РОДЕН ЈЕ СТВАРАО НЕПРАВИЛНЕ ПОВРШИНЕ ИСПУЊЕНЕ БРАЗДАМА КАО КОНСТАНТНО ПРОМЕНЉИВЕ ШАРЕ ЕФЕКТА ПОД УТИЦАЈЕМ СВЕТЛОСТИ
- НА ТАЈ НАЧИН ЖЕЛЕО ЈЕ ДА ИСТАКНЕ ПРОЦЕС ОЖИВЉАВАЊА МРТВЕ МАТЕРИЈЕ У РУКАМА УМЕТНИКА
- ОД ПРИНЦИПА НЕДОВРШЕНОСТИ ЈЕ СТВОРИО ЕСТЕТСКО НАЧЕЛО, КОЛИМ СЕ РУКОВОДИО У ОБРАДИ ПОВРШИНА, ОТКРИВШИ САМОСТАЛНОСТ ФРАГМЕНТА

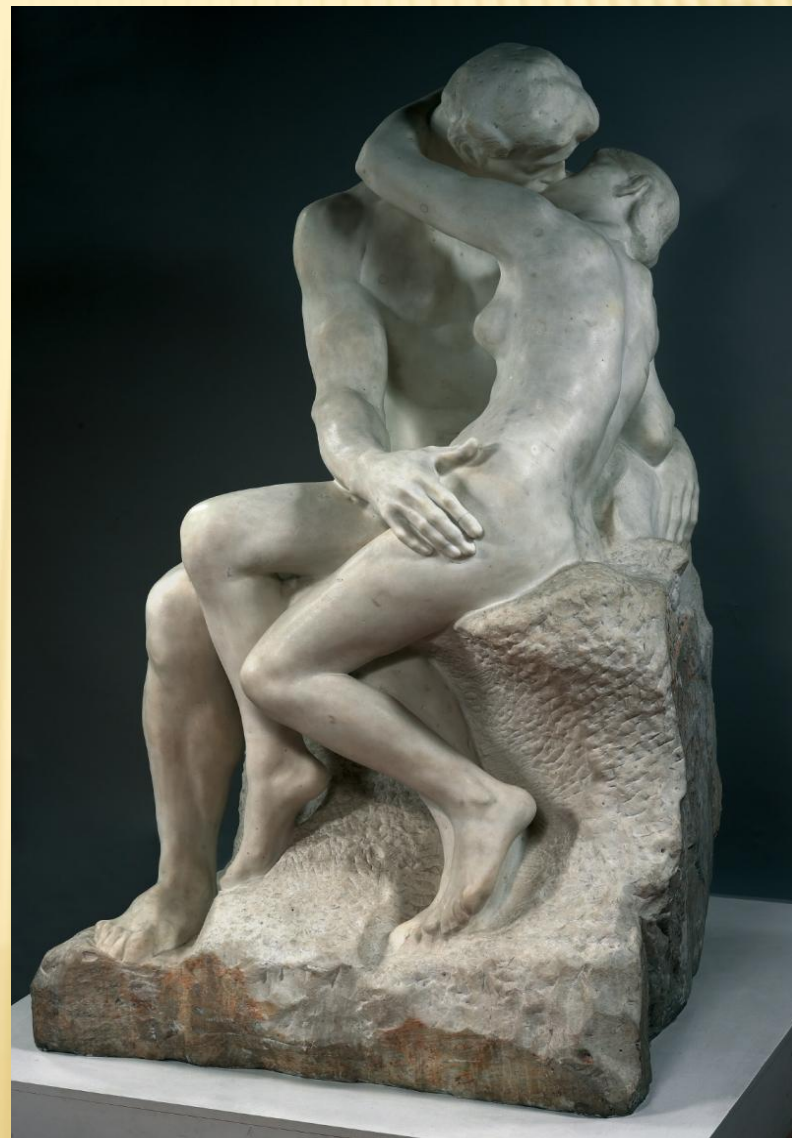


***ЧОВЕК СА СЛОМЉЕНИМ НОСЕМ,  
БРОНЗА, ВИСИНА 24 cm, 1864.***

# ОГИСТ РОДЕН – МИСЛИЛАЦ (1879-1889)



# ОГИСТ РОДЕН – ПОЉУБАЦ (1882)



The background of the slide is a reproduction of the painting 'The Starry Night' by the Dutch Impressionist painter J.M.W. Turner. The painting depicts a night scene over a coastal town, characterized by a vibrant, swirling blue sky filled with numerous bright, glowing stars and a large, luminous yellow moon. The foreground shows dark, silhouetted buildings and a prominent, dark, jagged structure on the left side. The overall style is expressive and emotional, capturing a sense of awe and wonder.

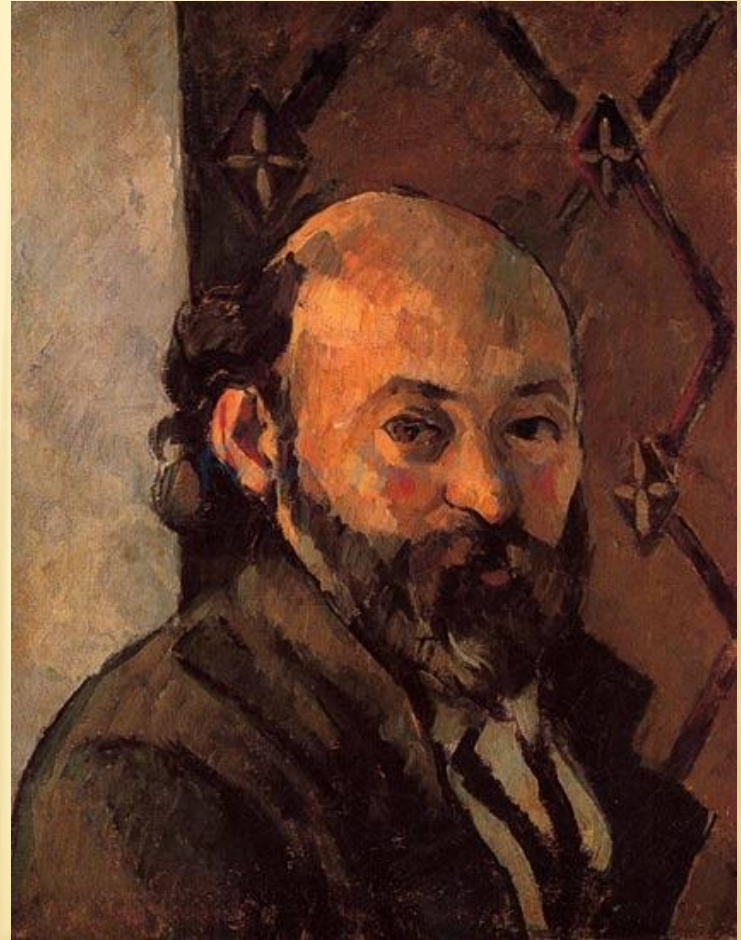
# ПОСТИМПРЕССИОНИЗМ

# ПОСТИМПРЕСИОНИЗАМ

- ✘ КРАЈЕМ XIX ВЕКА УМЕТНИЦИ КОЈИ СУ БИЛИ ПОЧЕТНО ИНСПИРИСАНИ ИМПРЕСИОНИСТИЧКИМ ТЕОРИЈАМА, ПОЧЕЛИ СУ ДА ОДБАЦУЈУ ИДЕЈЕ ТОГ ПОКРЕТА И ДА СЕ РАЗВИЈАЈУ У НОВИМ ПРАВЦИМА
- ✘ ГРУПА НЕКОЛИЦИНЕ РЕВОЛУЦИОНАРА ЈЕ НАЗВАНА ПОСТИМПРЕСИОНИСТИМА (СЛЕДЕ ИЗА ИМПРЕСИОНИСТА), А МЕЂУ ЊИМА СЕ ИЗДВАЈАЈУ **ПОЛ СЕЗАН, ПОЛ ГОГЕН И ВИНСЕНТ ВАН ГОГ**, КАО ПИОНИРИ МОДЕРНЕ УМЕТНОСТИ
- ✘ ПОСТИМПРЕСИОНИСТИ НАСТАВЉАЈУ ДА КОРИСТЕ ЈАКЕ И НЕПРИРОДНЕ БОЈЕ, НАНЕТЕ ВИДЉИВИМ ШИРОКИМ ПОТЕЗИМА И СТВАРНИ ЖИВОТ КАО ТЕМУ СВОЈИХ СЛИКА АЛИ СЕ ВРАЋАЈУ НА СТРУКТУРАЛНУ ОРГАНИЗАЦИЈУ ПИКТОРАЛНЕ ФОРМЕ. ЊУ ПОНЕКАД, ВИШЕ-МАЊЕ СВЕСНО, ИЗОБЛИЧАВАЈУ ДА БИ НАГЛАСИЛИ ЕМОЦИОНАЛНИ ОДНОС ПРЕМА ПРЕДСТАВЉЕНОМ, КАО ПОЧЕТАК **ЕКСПРЕСИЈЕ** У СЛИКАРСКИМ ПРАВЦИМА

# ПОЛ СЕЗАН (1839-1906)

- СЕЗАН ЈЕ УМЕТНИЧКО ДЕЛО СХВАТАО КАО ОДНОС ЦЕЛИНЕ И ДЕЛОВА, А СТВАРНОСТ НИЈЕ ПОТИЦАЛА ОД ИЗГЛЕДА ПРИРОДЕ ВЕЋ ТРАНСФОРМАЦИЈЕ КОЈУ ВРШИ УМЕТНИК
- ПРВИ ЈЕ НАГЛАСИО ДА ЈЕ *ПИКТУРАЛНА ФОРМА БИТНИЈА ОД ПРИРОДНЕ ФОРМЕ ОБЈЕКТА*
- ТРАГАО ЈЕ ЗА НЕПРОМЕНЉИВОМ СУШТИНОМ СТВАРИ ШТО ЈЕ БИЛО У ОСНОВИ ЊЕГОВОГ СХВАТАЊА ДА СЕ СВИ *“ПРИРОДНИ ОБЛИЦИ МОГУ СВЕСТИ НА ЈЕДНОСТАВНЕ ГЕОМЕТРИЈСКЕ ФОРМЕ КАО ШТО СУ КУПА, ЛОПТА И КОЦКА”*



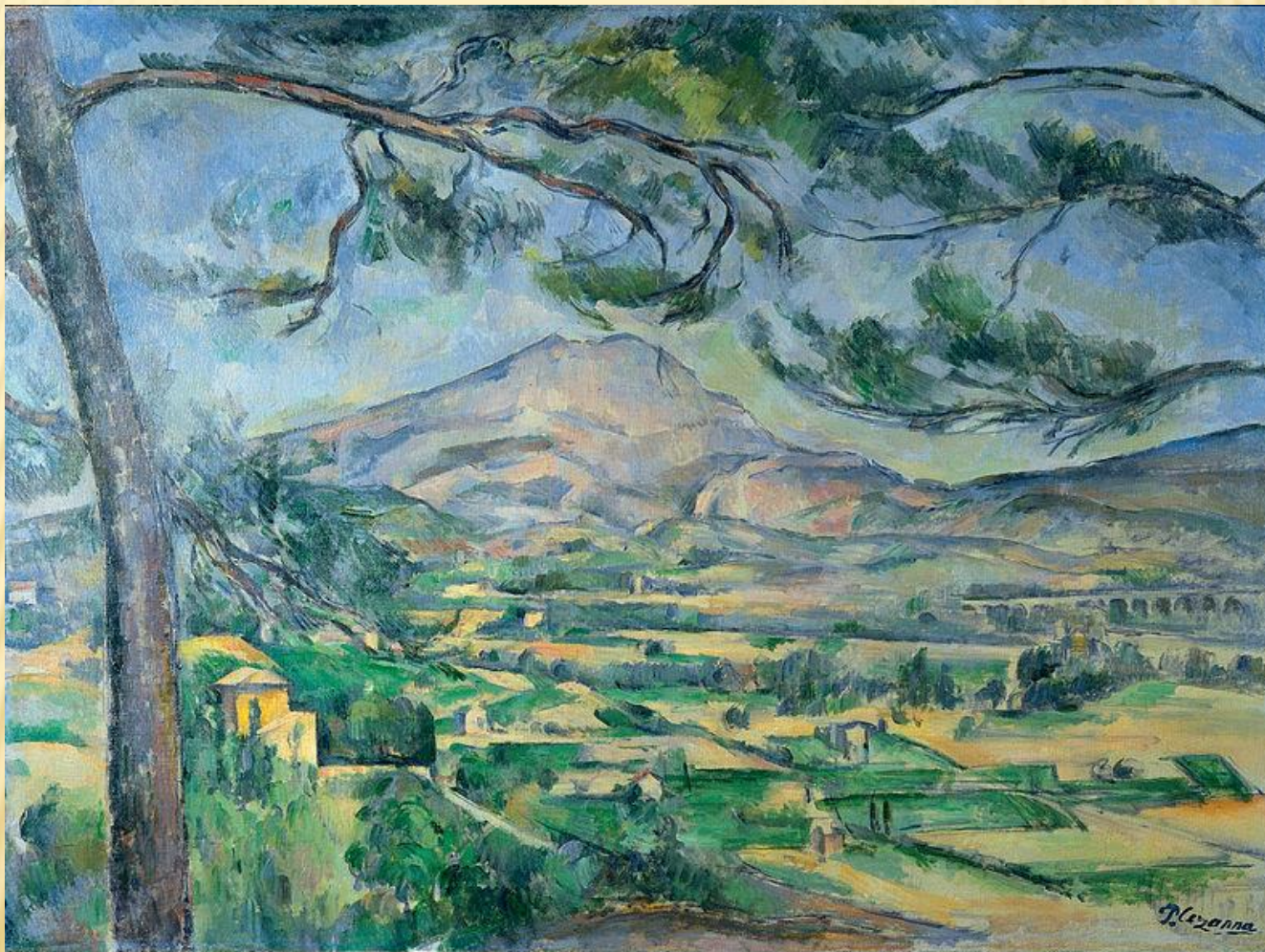
**АУТОПОРТРЕТ, УЉЕ НА ПЛАТНУ, 35 x 27 cm, 1879.**

# ПОЛ СЕЗАН (1839-1906)



***МРТВА ПРИРОДА, УЉЕ НА ПЛАТНУ, 59 x 72,5 cm, 1893/94.***

# ПОЛ СЕЗАН (1839-1906)



*ПЛАНИНА СЕН ВИКТОР, УЉЕ НА ПЛАТНУ, 67 x 92 cm, 1887.*



# ЖОРЖ СЕРА (1859-1891) - НЕОИМПРЕССИОНИЗАМ



***КУПАЊЕ КОД АНИЈЕРА, УЉЕ НА ПЛАТНУ, 200 x 300 cm, 1883/84.***

# ЖОРЖ СЕРА – ПОЕНТИЛИЗАМ (ДИВИЗИОНИЗАМ)



***НЕДЕЉНО ПОПОДНЕ НА ОСТРВУ ЛА ГРАНД ЖАД, УЉЕ НА ПЛАТНУ, 206 x 308 cm, 1884-1886.***

# ВИНСЕНТ ВАН ГОГ (1853-1890)



*ЉУДИ КОЈИ ЈЕДУ КРОМПИР, УЉЕ НА ПЛАТНУ, 82 x 114 cm, 1885.*

# ВИНСЕНТ ВАН ГОГ (1853-1890)

- СУСРЕТ СА ИМПРЕСИОНИСТИМА УТИЧЕ НА РАСВЕТЉАВАЊЕ ПАЛЕТЕ, ДОК МУ БОРАВАК У ПАРИЗУ ОМОГУЋАВА ДА СЕ УПОЗНА СА ЕСТЕТИКОМ ЈАПАНСКЕ ГРАФИКЕ



***ПОРТРЕТ ПЈЕРА ТАНГИЈА,  
УЉЕ НА ПЛАТНУ, 1887.***

# ВИНСЕНТ ВАН ГОГ - СЛИКАРСТВО КАО НОСИЛАЦ ЛИЧНИХ ОСЕЋАЊА

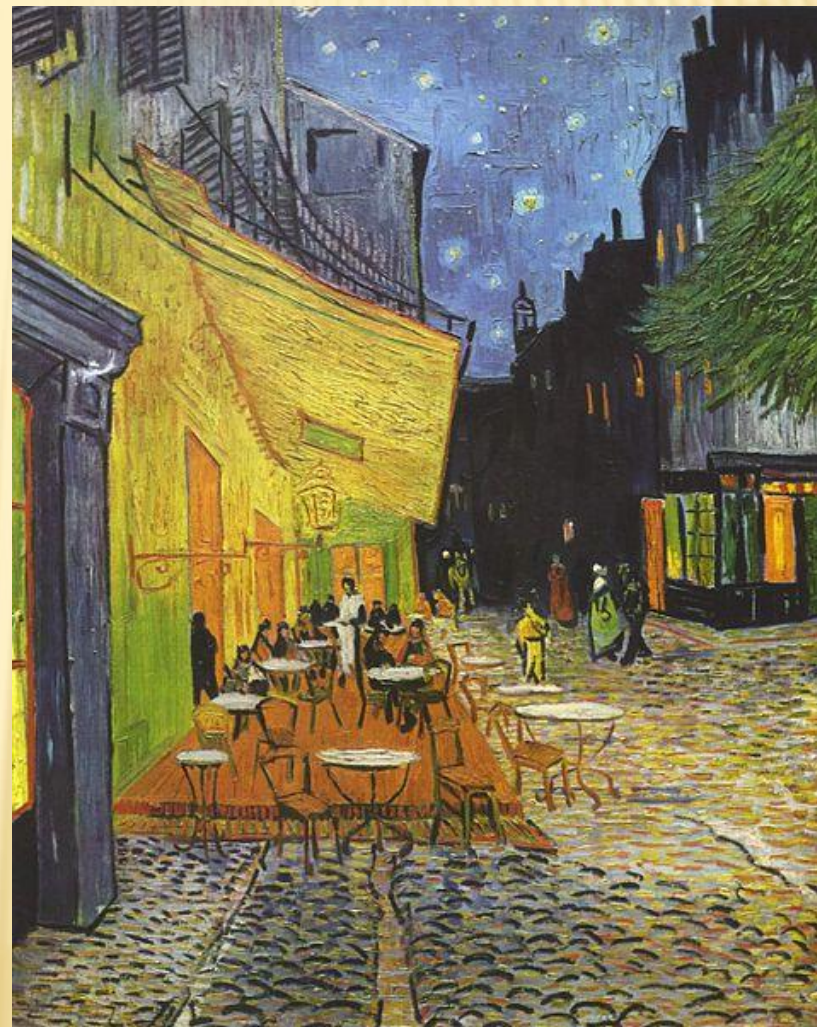


***СПАВАЋА СОБА У АРЛУ, УЉЕ НА ПЛАТНУ, 82 x 114 cm, 1885.***

# ВИНСЕНТ ВАН ГОГ - СЛИКАРСТВО КАО НОСИЛАЦ ЛИЧНИХ ОСЕЋАЊА



***ВАЗА СА СУНЦОКРЕТИМА, 1888.***



***ТЕРАСА КАФЕА НОЋУ, 1888.***

# ВИНСЕНТ ВАН ГОГ - СЛИКАРСТВО КАО НОСИЛАЦ ЛИЧНИХ ОСЕЋАЊА



***ЖИТНО ПОЉЕ СА ЧЕМПРЕСИМА, УЉЕ НА ПЛАТНУ, 72 x 91 cm, 1889.***

# ВИНСЕНТ ВАН ГОГ - СЛИКАРСТВО КАО НОСИЛАЦ ЛИЧНИХ ОСЕЋАЊА

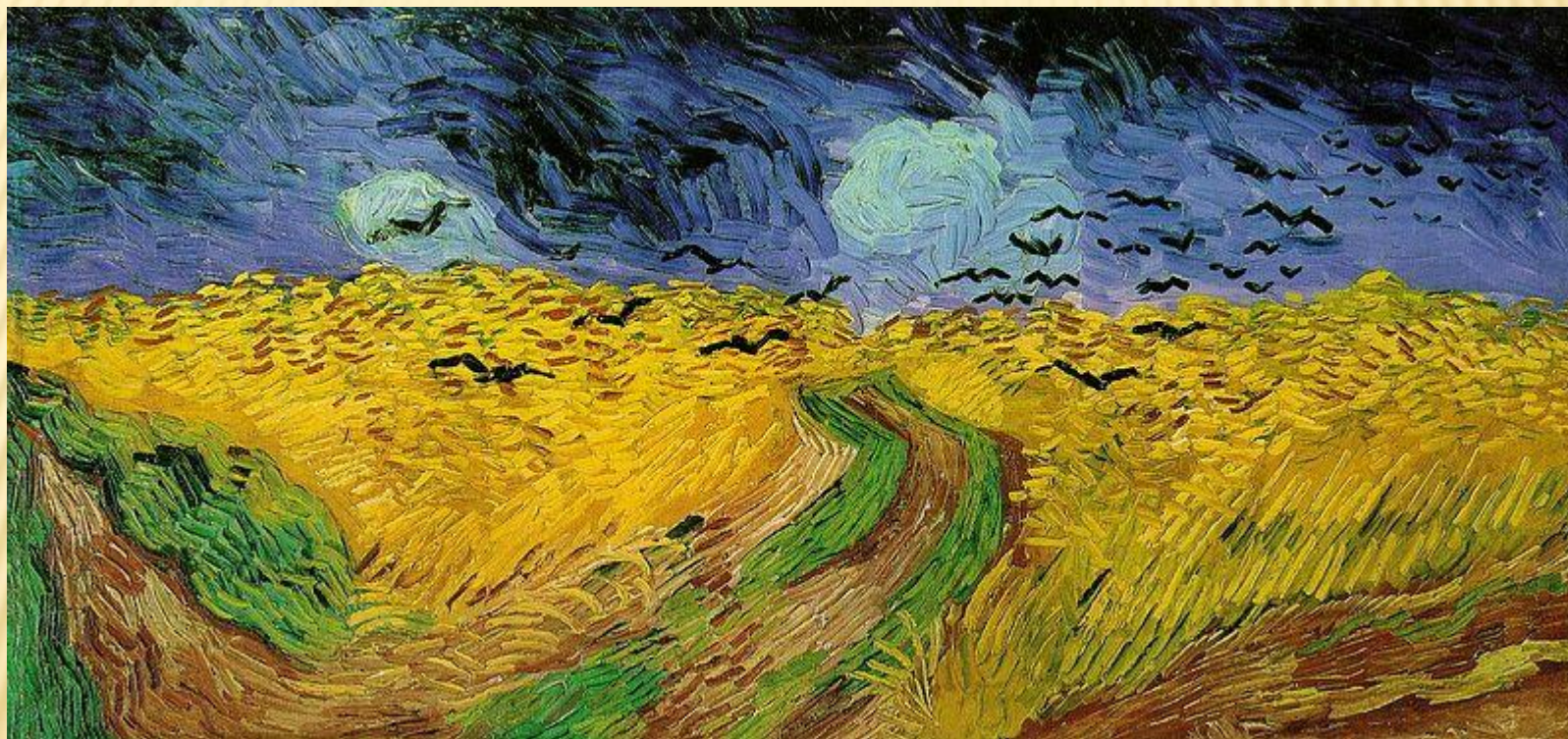


*ЗВЕЗДАНО НЕБО, УЉЕ НА ПЛАТНУ, 73 x 92 cm, 1889.*



# ВИНСЕНТ ВАН ГОГ - СЛИКАРСТВО КАО НОСИЛАЦ ЛИЧНИХ ОСЕЋАЊА

---



***ЖИТНО ПОЉЕ СА СВРАКАМА, УЉЕ НА ПЛАТНУ, 50 x 103 cm, 1890.***

# ПОЛ ГОГЕН (1848-1903)

- СМАТРАО ДА ЈЕ МОДЕРНО ИНДУСТРИЈСКО ДРУШТВО ПОДРЕЂЕНО МАТЕРИЈАЛНОМ ДОК ОСЕЋАЊА ОСТАЈУ ЗАНЕМАРЕНА
- У БРЕТАЊИ ПРОУЧАВА СКРОМНИ ЖИВОТ СЕЉАКА И ЊИХОВУ НЕПОСРЕДНУ ВЕРУ
- **РАНЕ ОДЛИКЕ МОДЕРНИЗМА:** НЕМА МОДЕЛОВАЊА И ПЕРСПЕКТИВЕ, ОБЛИЦИ СУ РАВНИ И НЕПРИРОДНИХ БОЈА, НАГЛАШЕНИ ТАМНИМ КОНТУРАМА



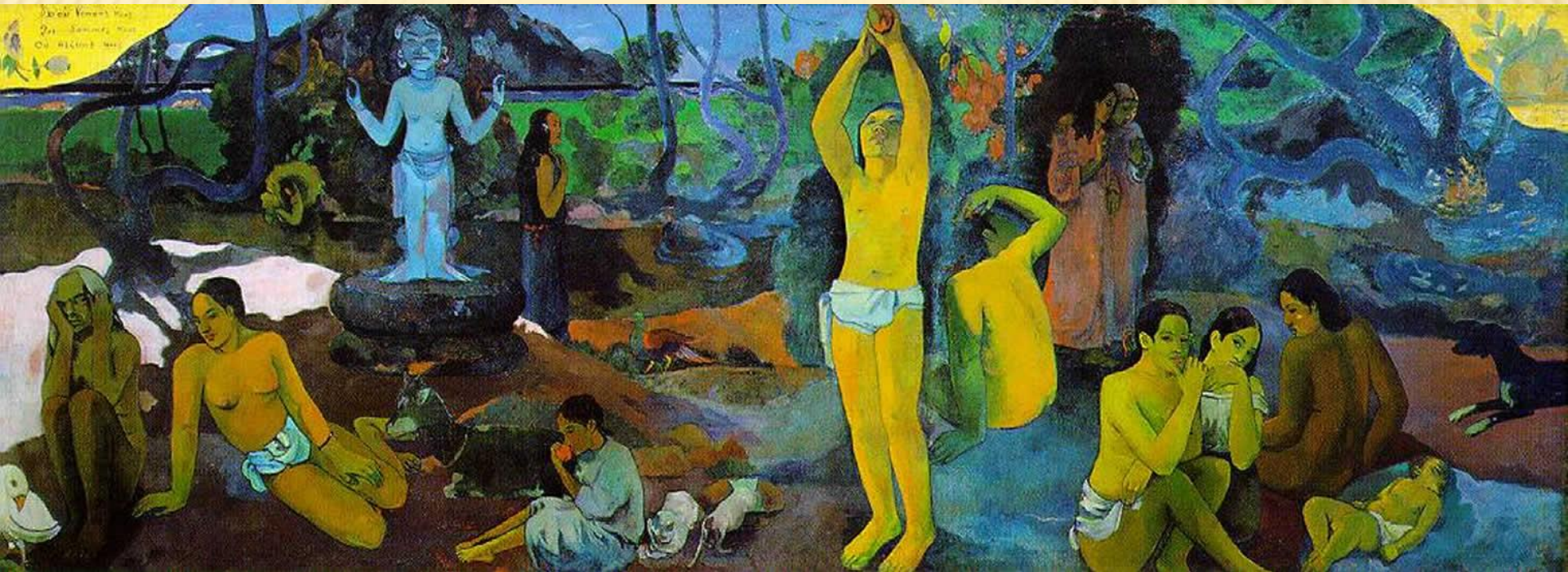
***ВИЗИЈА ПОСЛЕ ПРОПОВЕДИ:  
ЈАКОВ СЕ РВЕ СА АНЂЕЛОМ,  
УЉЕ НА ПЛАТНУ, 73 x 93 cm, 1888.***

# ПОЛ ГОГЕН (1848-1903)



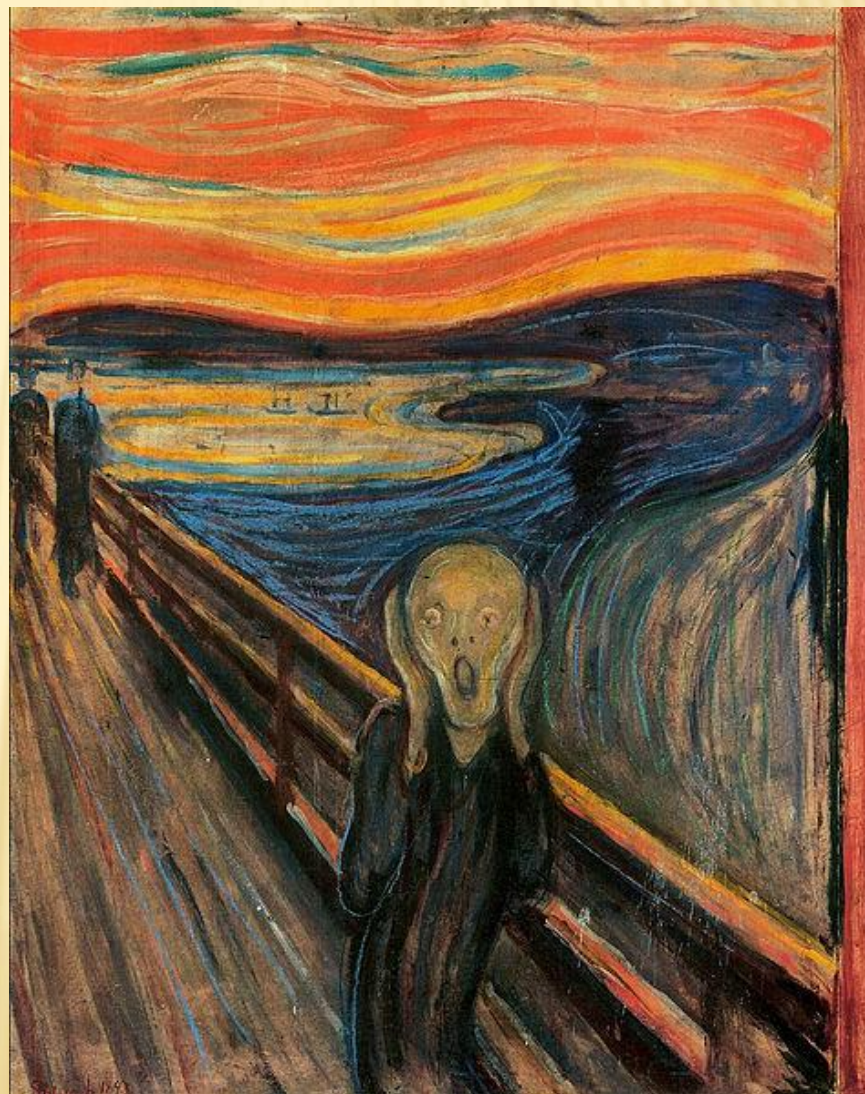
*ДУХ МРТВИХ НАС ПОСМАТРА, УЉЕ НА ПЛАТНУ, 73 x 93 cm, 1892.*

# ПОЛ ГОГЕН (1848-1903)



***ОДАКЛЕ ДОЛАЗИМО? КО СМО? ГДЕ ИДЕМО?, УЉЕ НА ПЛАТНУ,  
139 x 375 cm, 1897.***

# ЕДВАРД МУНК (1863-1944)



***КРИК (ВРИСАК ПРИРОДЕ), УЉЕ  
НА ПЛАТНУ, 91 x 74 cm, 1893.***

---

**ХВАЛА НА  
ПАЖЊИ!!!**