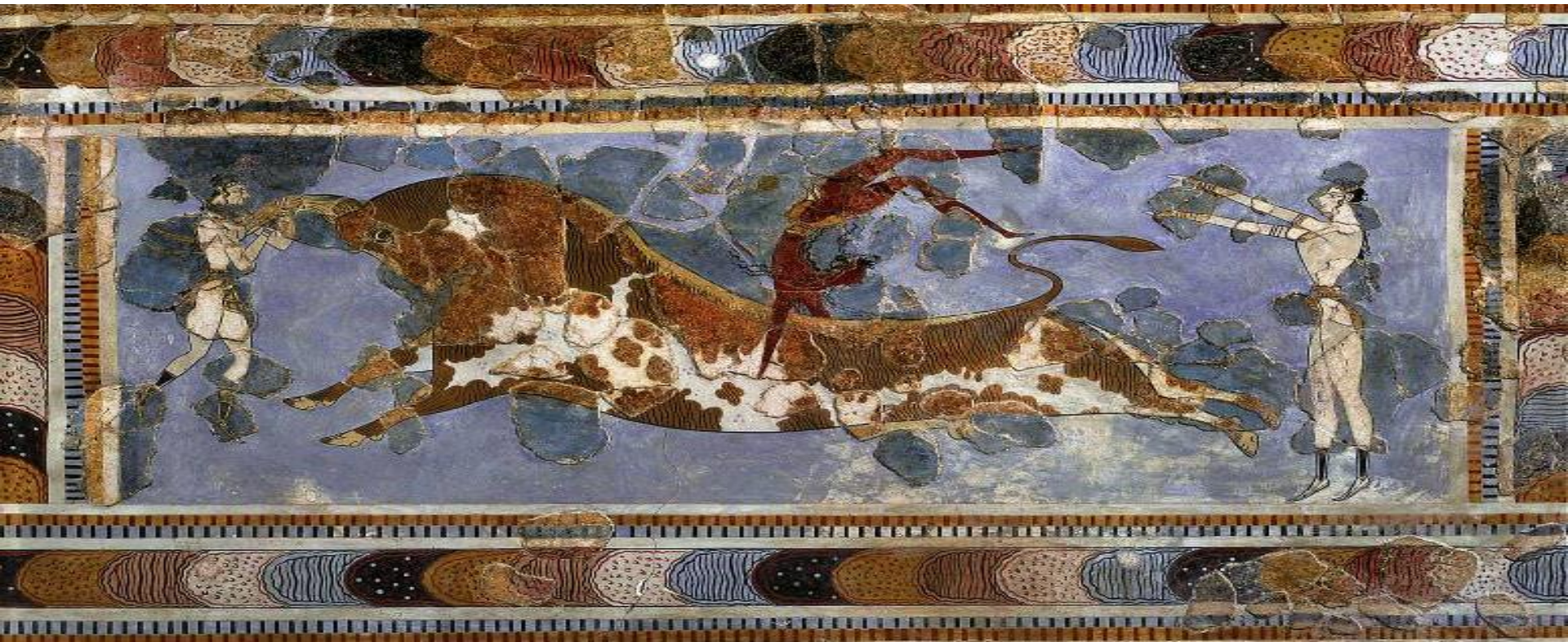


ЕГЕЈСКА УМЕТНОСТ

Кикладска, Критско-минојска и Микенска уметност





ЕГЕЈСКА КУЛТУРА (3000 – 1100 г.п.н.е)

Кикладска острва, Крит и југоисточни део грчког копна (Пелопонез)

ХРОНОЛОГИЈА

- КИКЛАДСКА КУЛТУРА: 3000-2000 г.п.н.е
- КРИТСКО-МИНОЈСКА КУЛТУРА: 2000-1500 г.п.н.е
- МИКЕНСКА КУЛТУРА: 1500-1100 г.п.н.е

ОПШТЕ КАРАКТЕРИСТИКЕ

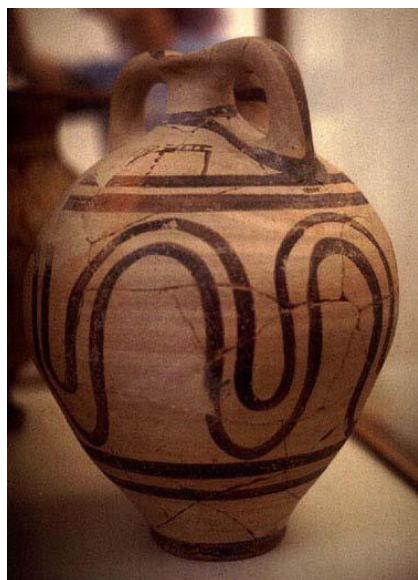
- НАЈЗНАЧАЈНИЈА И НАЈСТАРИЈА КУЛТУРА ЕВРОПЕ
- ПОНИКЛА НА КАМЕНИТОМ ТЛУ НЕПОГОДНОМ ЗА ЗЕМЉОРАДЊУ
- ВЕШТЕ ЗАНАТЛИЈЕ И ТРГОВЦИ (МОРЕПЛОВЦИ)
- РОБОВЛАСНИЧКО УРЕЂЕЊЕ (НЕ ТАКО СТРИКТНО КАО У ЕГИПТУ)
- МИРНОДОПСКО ДРУШТВО (АРХИТЕКТУРА НЕМА ОДБРАМБЕНИХ БЕДЕМА) ОСИМ ПОСЛЕДЊЕ ФАЗЕ У МИКЕНИ

АРХЕОЛОШКО ОТКРИЋЕ ЕГЕЈСКЕ КУЛТУРЕ

- ДО XIX ВЕКА О ЕГЕЈСКОЈ КУЛТУРИ ЗНАЛО СЕ САМО ПРЕМА ГРЧКОМ ПРЕДАЊУ И ПОМЕНУ У ЧУВЕНОМ ХОМЕРОВОМ СПИСУ “ИЛИЈАДА”
- АРХЕОЛОЗИ СУ СЕ ОДУВЕК ИНТЕРЕСОВАЛИ ЗА ЛЕГЕНДАРНЕ ГРАДОВЕ КОЈИ СЕ ПОМИЊУ У ГРЧКОЈ МИТОЛОГИЈИ
- ПРВА ИСКОПАВАЊА ВРШИО ЈЕ 1870. ГОДИНЕ ХАЈНРИХ ШЛИМАН СЛУЖЕЋИ СЕ ЛИТЕРАРНИМ ИЗВОРИМА ДА БИ ЛОЦИРАО ДРЕВНИ ГРАД МИКЕНУ. КАСНИЈЕ ЈЕ КОПАО У МАЛОЈ АЗИЈИ СА НАМЕРОМ ДА ОТКРИЈЕ И ТРОЈУ
- ОКО 1900. ГОДИНЕ СЕР АРТУР ЕВАНС КРЕЋЕ У ИСКОПАВАЊА НА КРИТУ ГДЕ ОТКРИВА МОНУМЕНТАЛНЕ ОСТАТКЕ ПАЛАТЕ У КНОСОСУ (ПРИБЛИЖНЕ ПОВРШИНЕ ОКО 20.000 М²). ПРОВЕО ЈЕ ОСТАТАК ЖИВОТА У ПОКУШАЈУ ДА ЈЕ РЕКОНСТРУИШЕ А КУЛТУРУ КОЈА ЈЕ ТУ ЖИВЕЛА НАЗВАО ЈЕ МИНОЈСКА ПРЕМА ЛЕГЕНДАРНОМ КРАЉУ МИНОСУ



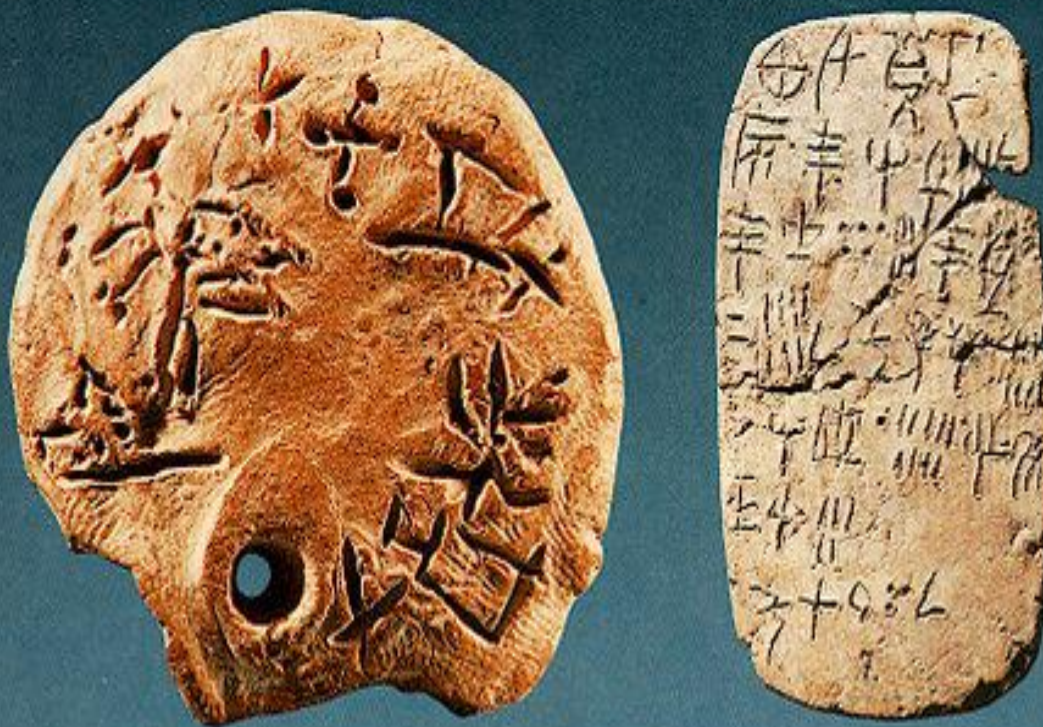
АЕРОСНИМАК ЛОКАЛИТЕТА ПАЛАТЕ У КНОСОСУ



СЕР АРТУР ЕВАНС
(КЛАСИФИКОВАО ЈЕ МИНОЈСКУ КЕРАМИКУ И
РЕКОНСТРУИСАО МНОГЕ ДЕЛОВЕ ПАЛАТЕ)

ОКО 2000. Г.П.Н.Е. НА
КРИТУ СЕ РАЗВИЛО
ПИСМО ТЗВ.

ЛИНЕАРНИ А (НИЈЕ
ДЕШИФРОВАНО) →



ОКО 1400. Г.П.Н.Е. НА
КРИТУ И У МИКЕНИ
РАЗВИЈЕН ЈЕ ТЗВ.

ЛИНЕАРНИ Б
(ДЕШИФРОВАО ГА
АРТУР ЕВАНС, ЈЕЗИК
ЈЕ ГРЧКИ) →





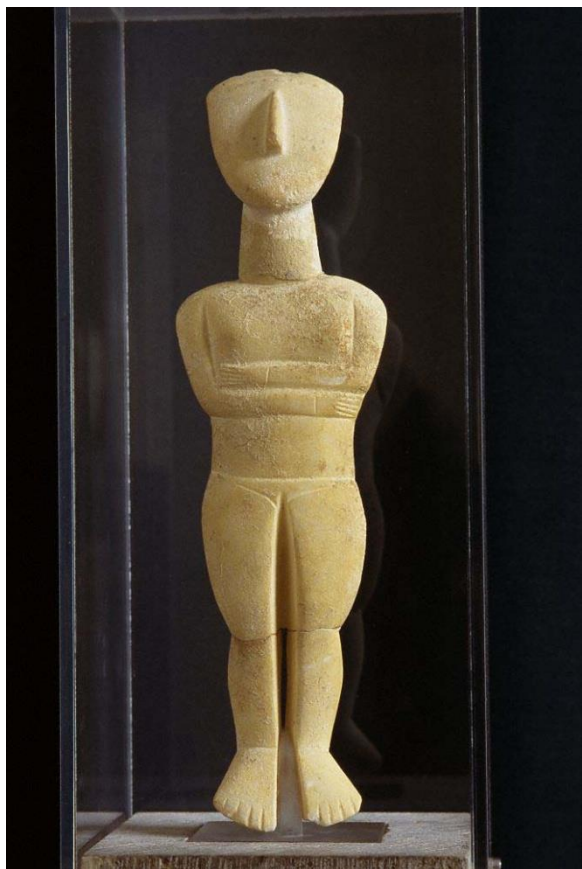
ГЛИНЕНИ ДИСКОВИ СА ‘ЛИНЕАРНИМ А’ ИЗ ФАЙСТОСА (КРИТ),
ПРЕЧНИКА 15 ЦМ, ОКО 1700 Г.П.Н.Е

ОПШТЕ КАРАКТЕРИСТИКЕ ЕГЕЈСКЕ УМЕТНОСТИ

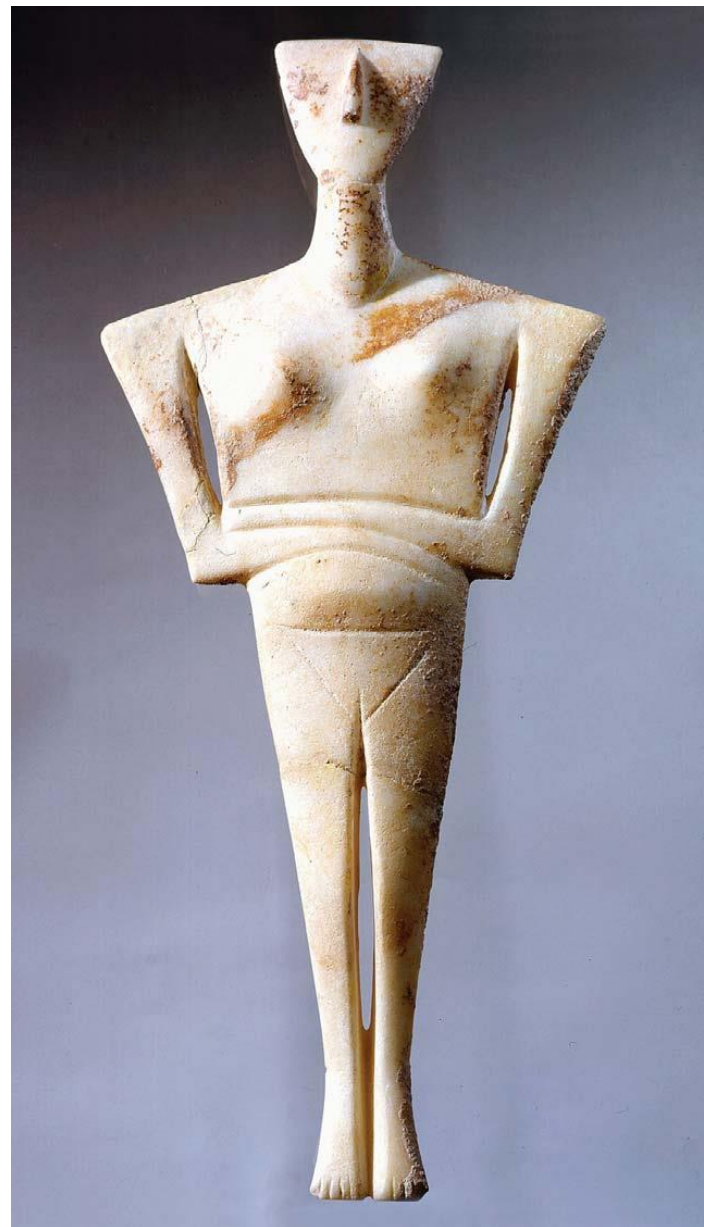
- УМЕТНОСТ ЈЕ ВЕДРА И СЛОБОДНА, ЖИВОГ КОЛОРИТА, НАЈЧЕШЋЕ УКРАШАВА АРХИТЕКТУРУ (ПОСЕБНО НАТУРАЛИСТИЧКО СЛИКАРСТВО)
- ПРЕДСТАВЉА ПРАТЕЋУ ФОРМУ ЖИВОТА ПА НЕМА СТРОГЕ РЕПРЕЗЕНТАТИВНОСТИ, КАО НИ РЕЛИГИЈСКЕ ТУРОБНОСТИ
- НЕМА МОНУМЕНТАЛНИХ КУЛТНИХ СТАТУА НИТИ САКРАЛНЕ АРХИТЕКТУРЕ (ОБРЕДИ СУ ВРШЕНИ У ПРИРОДИ ИЛИ НА МАЊИМ ОЛТАРИМА У ПАЛАТИ)
- ОБЛИЦИ СУ ЛАГАНИ И ЛЕПРШАВИ, ТЕЛА ВИТКА И ПРЕФИЊЕНА, ПРИКАЗАНА У ПОКРЕТУ, ГОТОВО КАО ДА ЛЕБДЕ
- КАРАКТЕРИСТИЧНА ЈЕ ФИНО БОЈЕНА КЕРАМИКА И БОГАТО ОРНАМЕНТИСАНИ ПРЕДМЕТИ ОД ЗЛАТА

КИКЛАДСКА УМЕТНОСТ (2600-2100 Г.П.Н.Е)

- РАЗВИЈАЛА СЕ ПАРАЛЕЛНО СА ЕГИПТОМ И МЕСОПОТАМИЈОМ АЛИ НЕМА ПУНО МАТЕРИЈАЛНИХ ТРАГОВА
- ЖИВЕЛИ СУ У НЕЗАВИСНИМ НАСЕЉИМА УТВРЂЕНИМ СЛАБИМ ЗИДИНАМА, ПРАВИЛИ СУ КЕРАМИКУ УКРАШЕНУ ЈЕДНОСТАВНИМ ГЕОМЕТРИЈСКИМ УКРАСОМ И СРЕБРНО ПОСУЂЕ
- НАЈВИШЕ САЧУВАНИХ ТРАГОВА УМЕТНОСТИ ПОТИЧЕ ИЗ КИКЛАДСКИХ ГРОБОВА – ЖЕНСКИ МЕРМЕРНИ ИДОЛИ ЗА КОЈЕ СЕ СМАТРА ДА ПРЕДСТАВЉАЈУ БОГИЊУ МАЈКУ (ПЛОДНОСТИ), ДОК СЕ РЕТКО ЈАВЉАЈУ МУШКИ ПРИКАЗИ
- ФИГУРЕ СУ ВРЛО СВЕДЕНЕ, ВАРИРАЈУ У ВЕЛИЧИНИ ОД НЕКОЛИКО ЦЕНТИМЕТАРА ДО ПРИРОДНЕ
- ПЉОСНАТЕ И КЛИНАСТЕ (ВЕРОВАТНО ПРЕДВИЂЕНЕ ДА ЛЕЖЕ У ГРОБУ), БЕЗ ЛИЦА, ОСИМ НОСА, НАГЛАШЕНИХ ГРУДИ, КОЛЕНА И СТОМАКА (ВРЛО АПСТРАКТНА ФОРМА)
- ОРИГИНАЛНО СУ ИМ ЛИЦА БОЈЕНА, УЗ ДОДАТКЕ ДРУГИХ ОРНАМЕНАТА У ЦРНОЈ, ЦРВЕНОЈ И ПЛАВОЈ БОЈИ



МЕРМЕРНЕ ФИГУРИНЕ СА
СИРОСА (КИКЛАДИ), ВИСИНА 46
ЦМ, 2500-2300 Г.П.Н.Е



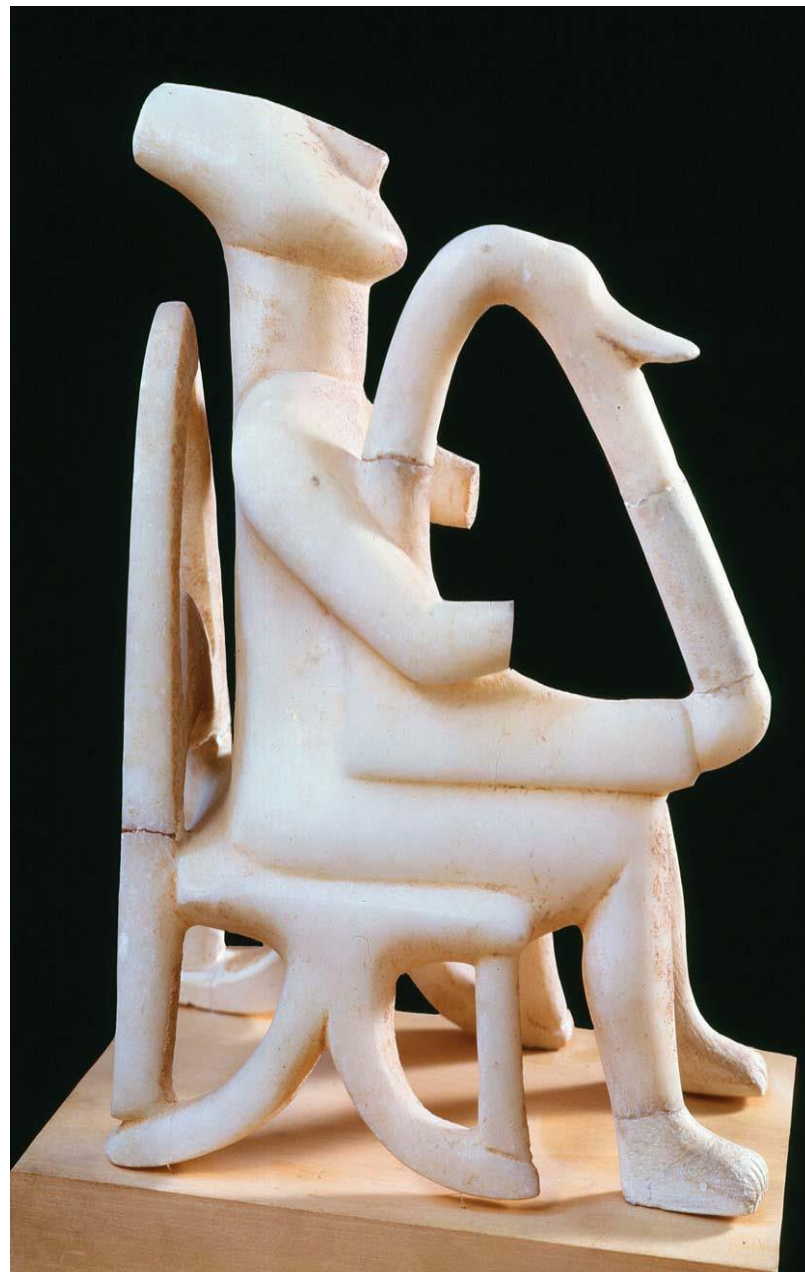


КИКЛАДСКЕ ФИГУРИНЕ

МУШКА ФИГУРИНА –
СВИРАЧ НА ЛИРИ, КЕРОС
(КИКЛАДИ), ВИСИНА 23 ЦМ,
2700-2500 Г.П.Н.Е →

СКУЛПТУРА УРАЂЕНА У ПУНОЈ
ПЛАСТИЦИ, ОБРАЂЕНА СА СВИХ
СТРАНА ЗА РАЗЛИКУ ОД ГОТОВО
ДВОДИМЕНЗИОНАЛНИХ ЖЕНСКИХ
ИДОЛА. НОГЕ СУ РАЗДВОЈЕНЕ У
РЕАЛИСТИЧНОМ ПОКРЕТУ
ПРИДРЖАВАЈУЋИ ИНСТРУМЕНТ А
ГЛАВУ ЈЕ ЗАБАЦИО КАО ДА ПЕВА

НАЂЕНА У ГРОБУ ЗАЈЕДНО СА ЈОШ
ЈЕДНОМ ФИГУРИНОМ МУЗИЧАРА И
ЖЕНСКИМ ИДОЛОМ, НЕ ЗНА СЕ
ТАЧНА НАМЕНА – МОЖДА ЈЕ
ТРЕБАЛО ДА СВИРА ПОКОЛНИКУ У
ЗАГРОБНОМ ЖИВОТУ





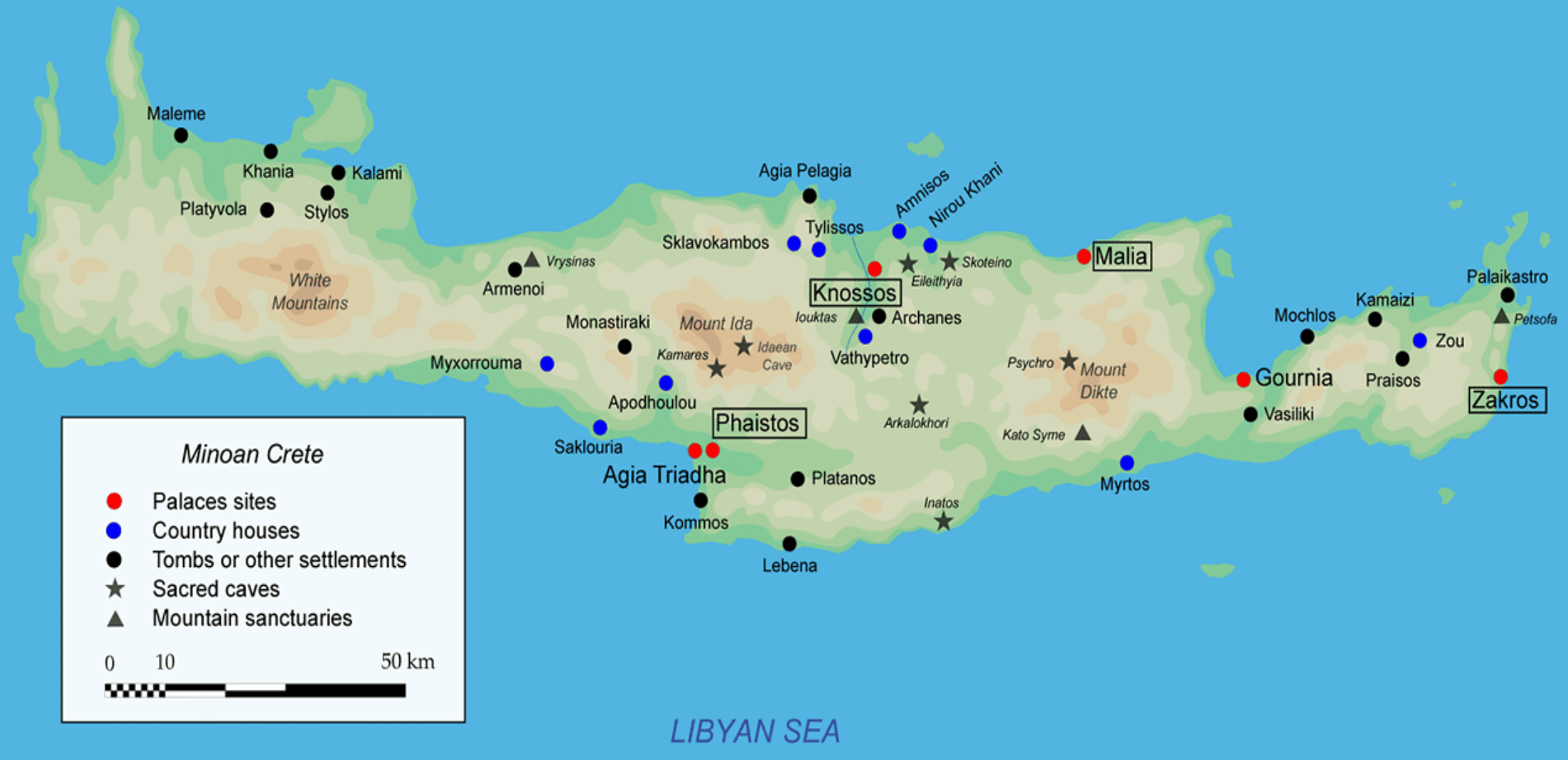
КРИТСКО-МИНОЈСКА УМЕТНОСТ

- РАЗВИЛА СЕ НА ОСТРВУ КРИТУ У II МИЛЕНИЈУМУ П.Н.Е, А ВРХУНАЦ ДОЖИВЉАВА У ПЕРИОДУ 1700-1500 Г.П.Н.Е КАДА СУ ГРАЂЕНЕ ЧУВЕНЕ ПАЛАТЕ У КНОСОСУ, ФЕСТОСУ И МАЛИЈИ
- СТАРИЈЕ ПАЛАТЕ ИЗГРАЂЕНЕ СУ ОКО 1700 Г.П.Н.Е АЛИ СУ УСКРО ПОРУШЕНЕ ИЗ НЕПОЗНАТИХ РАЗЛОГА (НАЈВЕРОВАТНИЈЕ ПРИРОДНА КАТАКЛИЗМА КАО ПОСЛЕДИЦА ВУЛКАНСКЕ ЕРУПЦИЈЕ НА ОСТРВУ ТЕРА (САНТОРИНИ) КОЈА ЈЕ ИЗАЗВАЛА НИЗ РАЗОРНИХ ЗЕМЉОТРЕСА НА КРИТУ)
- ПАЛАТЕ СУ ОБНОВЉЕНЕ НЕШТО КАСНИЈЕ АЛИ СУ И ОНЕ ВЕЋ ОКО 1500 Г.П.Н.Е ПОНОВО РАЗРУШЕНЕ И НАПУШТЕНЕ
- ТРГОВЦИ И МОРЕПЛОВЦИ У МЕДИТЕРАНСКОМ БАСЕНУ (КРОЗ КОНТАКТ СА ЕГИПТОМ РАЗВИЛИ СУ ПИСМО И УРБАКУ КУЛТУРУ)
- СТВАРАЛИ ДЕКОРАТИВНУ УМЕТНОСТ КОЈА СЛАВИ ЖИВОТ И ЊЕГОВУ ЛЕПОТУ, СУПРОТНО СТРОГОЈ ОЗБИЉНОСТИ ЕГИПАТСКЕ УМЕТНОСТИ

АРХИТЕКТУРА

- НАЈРЕПРЕЗЕНТАТИВНИЈА ЈЕ АРХИТЕКТУРА ПАЛАТА ГРАЂЕНИХ КАО КОМПЛЕКСА НИСКИХ ОТВОРЕНИХ ЈЕДИНИЦА ПОВЕЗАНИХ СТЕПЕНИШТИМА И ДВОРИШТИМА
- ПРОСТОРИЈЕ СУ ПОКРИВЕНЕ НИСКИМ, РАВНИМ ТАВАНИЦАМА
- СТУБОВИ СУ УВЕК ДРВЕНИ, ГЛАТКИ И БОЈЕНИ, СУЖЕНИ НА ГОРЕ, СА РАВНИМ ШИРОКИМ КАПИТЕЛОМ У ОБЛИКУ ЈАСТУКА
- НЕМА ОДБРАМБЕНИХ ЗИДИНА (НИТИ ИМА ОСТАКА ВОЈНИХ УТВРЂЕЊА НА ЦЕЛОМ КРИТУ)
- ПАЛАТЕ СУ ИМАЛЕ БРОЈНА СКЛАДИШТА, РАДИОНИЦЕ И ПИСАРНИЦЕ И СЛУЖИЛЕ СУ КАО СРЕДИШТА ПОГЛАВАРА ТРГОВАЧКЕ АРИСТОКРАТИЈЕ
- НАЈЧУВЕНИЈА ЈЕ ПАЛАТА У КНОСОСУ, КОЈА ЈЕ ЗБОГ КОМПЛИКОВАНЕ АРХИТЕКТУРЕ НАЗВАНА **ЛАВИРИНТ** (ЛЕГЕНДА О МИНОСУ И МИНОТАУРУ)
- НЕМА ХРАМОВА, ОБРЕДИ СУ ВРШЕНИ У ПРИРОДИ НА СВЕТИМ МЕСТИМА (ПЕЋИНАМА) ИЛИ МАЛИМ ОЛТАРИМА У СКЛОПУ ПАЛАТЕ

CRETAN SEA



Minoan Crete

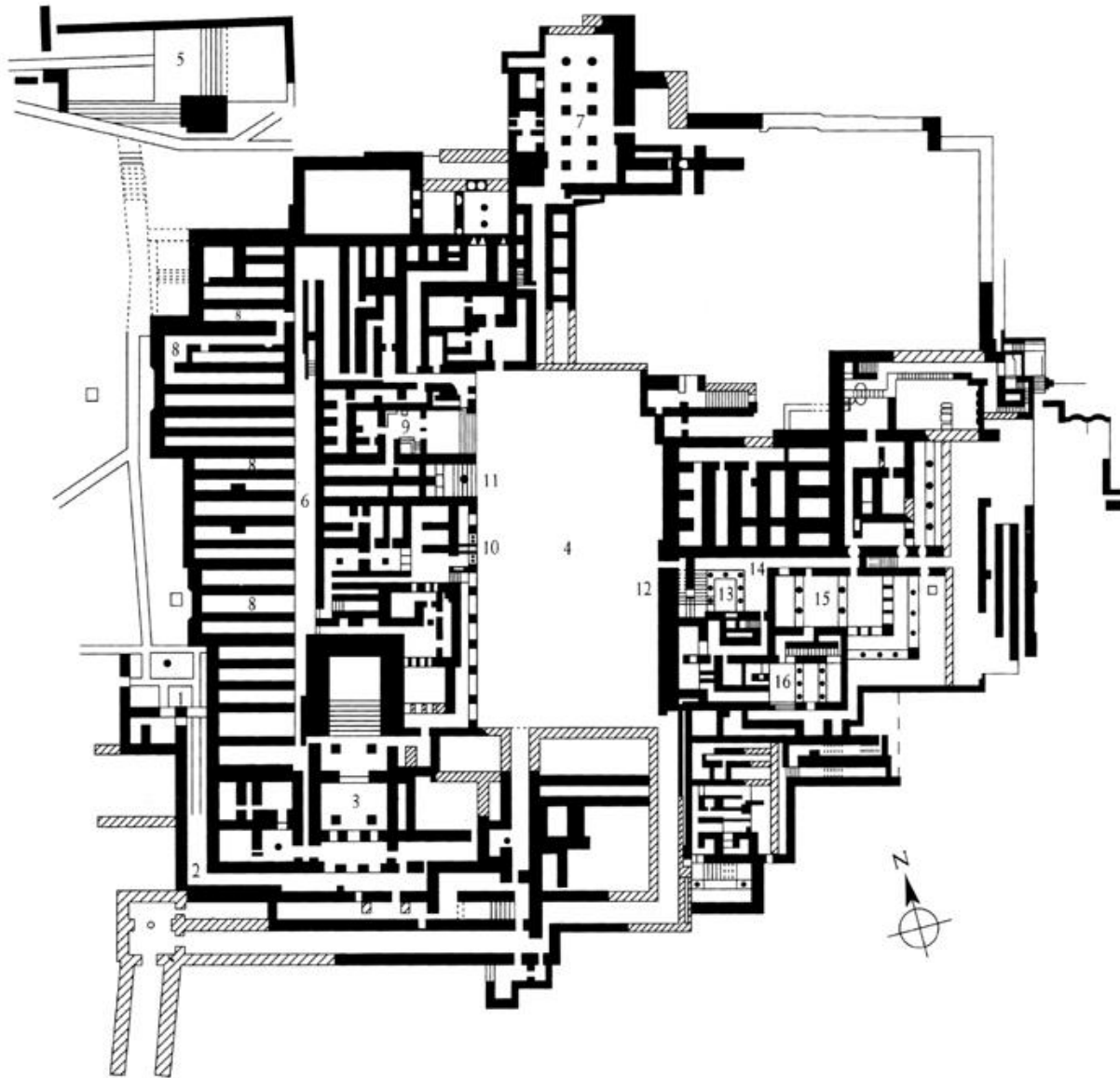
- Palaces sites
- Country houses
- Tombs or other settlements
- ★ Sacred caves
- ▲ Mountain sanctuaries






LIBYAN SEA



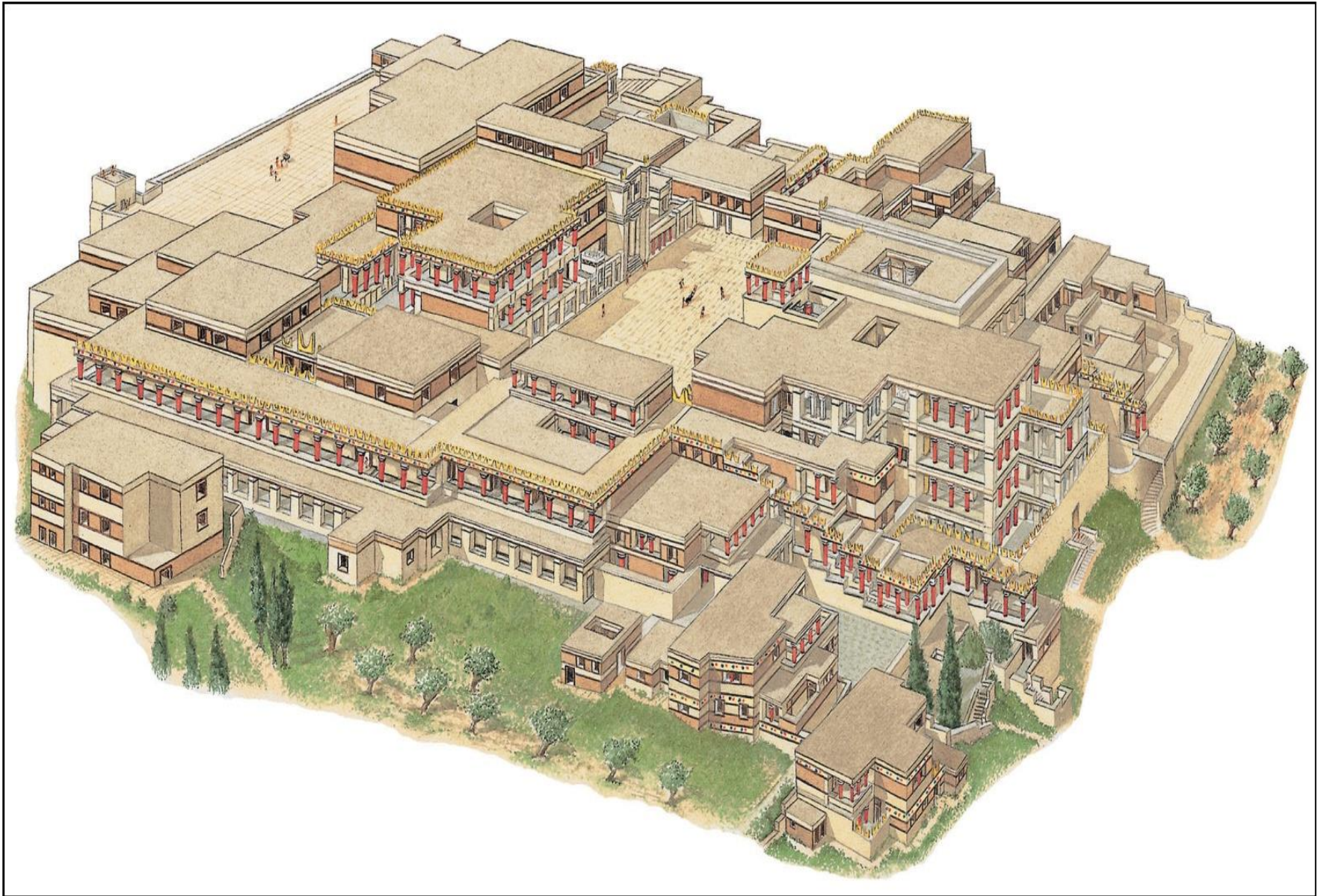
ОСТАЦИ ПАЛАТЕ У КНОСОСУ,
1700-1400 Г.П.Н.Е.



 Reconstruction
 Earlier structures {
  Existing
 Reconstruction

1. West porch
2. Corridor of the procession
3. South propylon
4. Central court
5. "Theater area"
6. North-south corridor
7. Pillar hall
8. Magazines
9. Throne room
10. Palace shrine and lower verandas
11. Stepped porch
12. Grand staircase
13. Light well
14. East-west corridor
15. Hall of the Double Axes (principal reception room)
16. "Queen's Megaron"

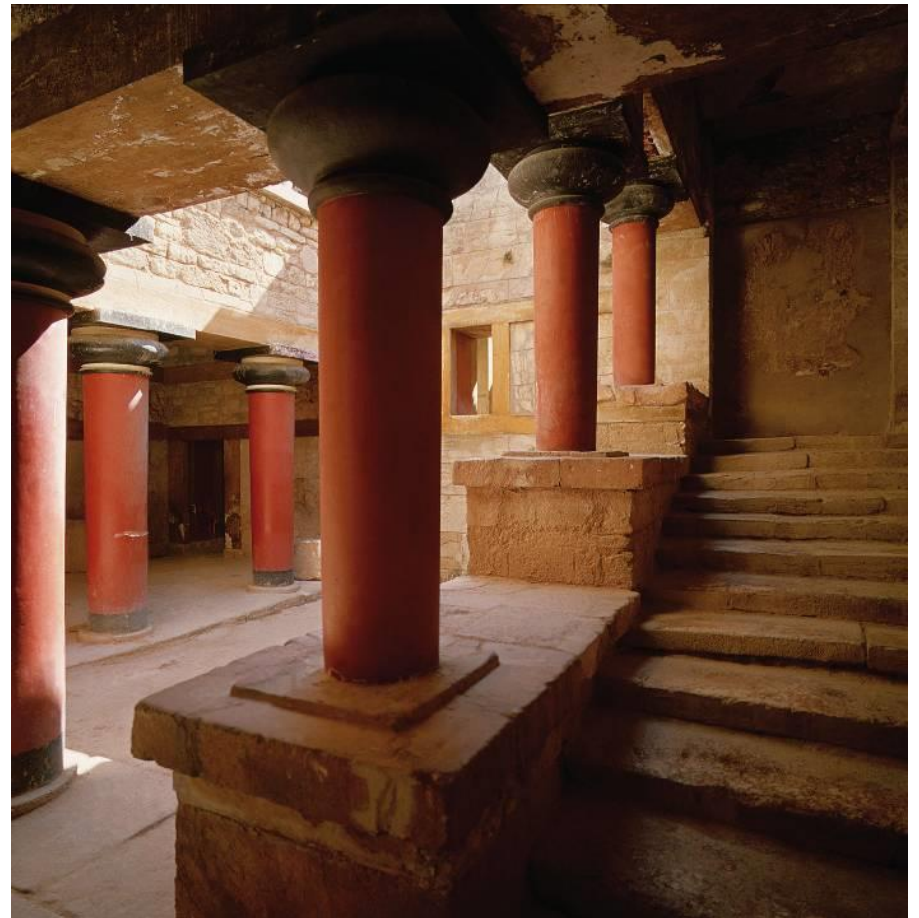
0 25 50 75 100 FEET
 0 10 20 30 METERS







КАРАКТЕРИСТИЧНИ СТУБОВИ И
ТАВАНИЦЕ МИНОЈСКЕ
АРХИТЕКТУРЕ – ПАЛАТА У
КНОСОСУ



СКУЛПТУРА

- НЕМА МОНУМЕНТАЛНЕ КУЛТНЕ СКУЛПТУРЕ
- НАЈЧЕШЋИ ПРИМЕРИ ПУНЕ ПЛАСТИКЕ СУ ЖЕНСКЕ ФИГУРИНЕ УРАЂЕНЕ У КОМБИНАЦИЈИ РАЗЛИЧИТИХ МАТЕРИЈАЛА (ФАЈАНС – КЕРАМИКА, МЕРМЕР, СЛОНОВАЧА, ЗЛАТО, БРОНЗА, ЈЕЛЕНСКИ РОГОВИ)
- ОБИЧНО СУ ПРИКАЗИВАНЕ ТЗВ. **ЗМИЈСКЕ БОГИЊЕ** (У РУКАМА ДРЖЕ ЗМИЈЕ ИЛИ СУ ЗМИЈЕ ОБМОТАНЕ ОКО ЊИХ, НОСЕ КУПАСТЕ ХАЉИНЕ ОБНАЖЕНИХ ГРУДИ – МИНОЈСКА НОШЊА, БОЈЕНЕ, ИСТАКНУТИХ ОЧИЈУ)
- ЗМИЈЕ СЕ ПОВЕЗУЈУ СА МУШКОМ ПЛОДНОШЋУ ИЛИ ВОДОМ И СНАГОМ ОБНАВЉАЊА (РЕПРОДУКТИВНИ ЦИКЛУСИ)
- УКОЧЕНИ ФРОНТАЛНИ СТАВ И ЕВЕНТУАЛНА ПРЕДСТАВА У РИТУАЛНОЈ ИГРУ УКАЗУЈУ ДА СЕ МОЖДА РАДИЛО О ЗАВЕТНИМ СТАТУАМА СВЕШТЕНИЦА ИЛИ КРАЉИЦА
- КРИТ ЈЕ ПОДНЕБЉЕ СА МАЛО ЗМИЈА (ИМПОРТОВАН КУЛТ), А ОПЕТ ЗМИЈСКЕ БОГИЊЕ СУ ПРОНАЂЕНЕ САМО НА КРИТУ



ЗМИЈСКЕ БОГИЊЕ ИЗ ПАЛАТЕ У КНОСОСУ,
ВИСИНА 34 ЦМ, ОКО 1600 Г.П.Н.Е

СЛИКАРСТВО

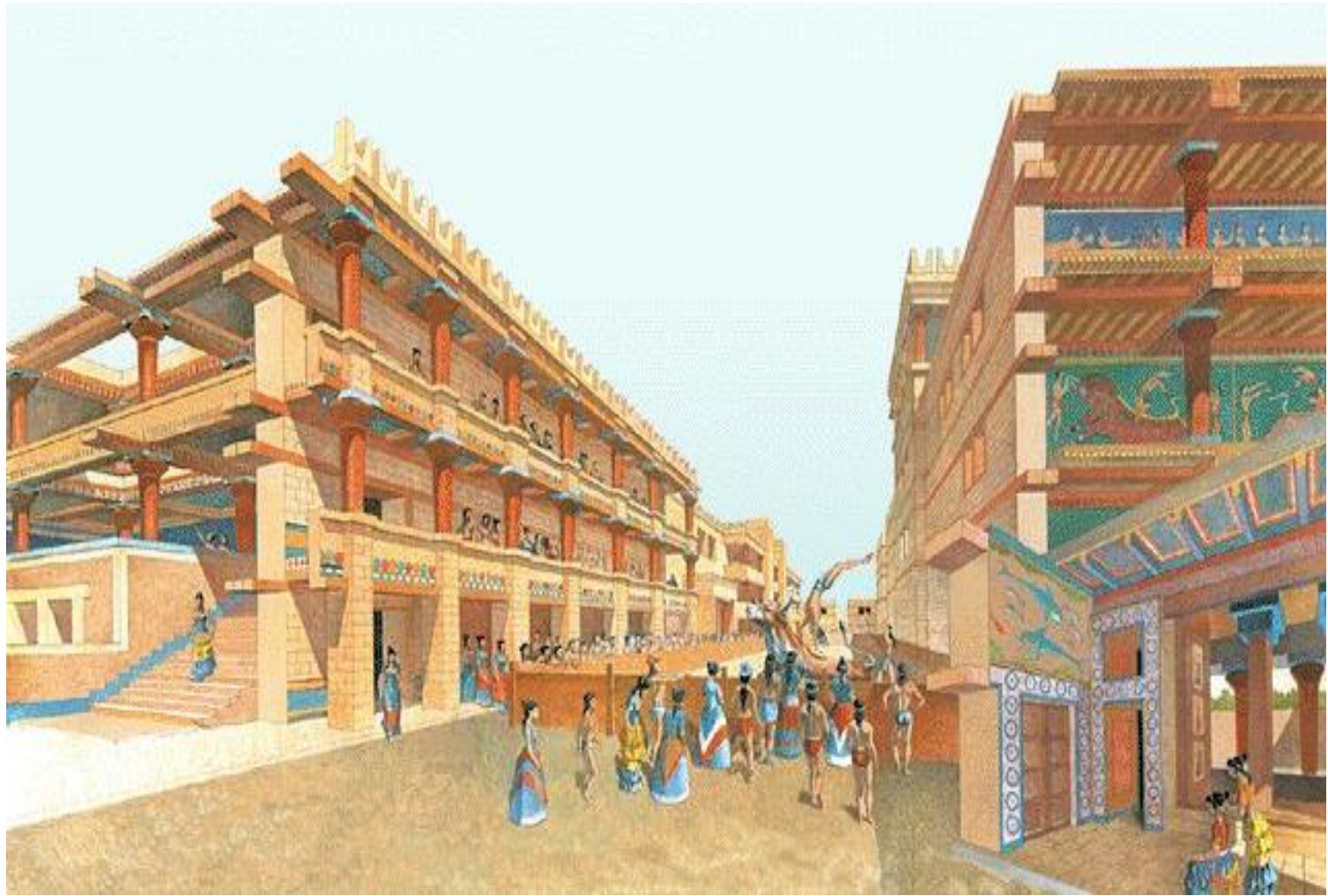
- У ПОГЛЕДУ УМЕТНОСТИ НА КРИТУ ЈЕ БИЛО НАЈРАЗВИЈЕНИЈЕ СЛИКАРСТВО О ЧЕМУ СВЕДОЧЕ БРОЈНЕ ОЧУВАНЕ ФРЕСКЕ У ПАЛАТАМА
- СЛИКАРСТВО ЈЕ ИЗРАЗИТО НАТУРАЛИСТИЧНО (ПРИКАЗУЈУ СЕ ЖИВОТИЊЕ И ПТИЦЕ МЕЂУ БУЈНИМ РАСТИЊЕМ, МОРСКИ СВЕТ, ПЕЈЗАЖИ, ПРОЦЕСИЈЕ И СЛИКЕ ИЗ ДВОРСКОГ ЖИВОТА)
- КОЛОРИТ ЈЕ ВЕОМА ИНТЕЗИВАН ДОК РАВНИ ОБЛИЦИ И ФИГУРЕ У ПРОФИЛУ ПОДСЕЋАЈУ НА ЕГИПАТСКО СЛИКАРСТВО
- ЗА РАЗЛИКУ ОД ЕГИПАТСКЕ УМЕТНОСТИ ОВДЕ ЈЕ ВРЛО НАГЛАШЕН СЛОБОДАН И ДИНАМИЧАН ПОКРЕТ, РИТМИЧНИ И ТАЛАСАСТИ ОБЛИЦИ А ТЕЛА СУ ВИТКА И БЕЗ ТЕЖИНЕ (УТИСАК ЈЕ КАО ДА ЛЕБДЕ ИЛИ ПЛИВАЈУ АКО СЕ ПРИКАЗУЈЕ МОРСКИ СВЕТ)
- У ПЕРИОДУ СТАРИЈИХ ПАЛАТА (2000-1700 Г.П.Н.Е) НА КРИТУ ЈЕ РАЂЕНА КЕРАМИКА ПРЕПОЗНАТЉИВОГ СПИРАЛНОГ ОРНАМЕНТА И АПСТРАКТНИХ ШАРА
- У ПЕРИОДУ НОВИХ ПАЛАТА ТЕМЕ И СТИЛОВИ ЗИДНОГ СЛИКАРСТВА СЕ ПРЕНОСЕ НА КЕРАМИКУ



**ФРЕСКА ТОРЕАДОРА (АКРОБАТА СА БИКОМ),
ПАЛАТА У КНОСОСУ, ОКО 1500 Г.П.Н.Е**



РИТУАЛНО ПРЕСКАКАЊЕ БИКА





↑ ЗЛАТНИ ПРСТЕН, ФУРНИ, КРИТ,
ПРЕ 2000 Г.П.Н.Е

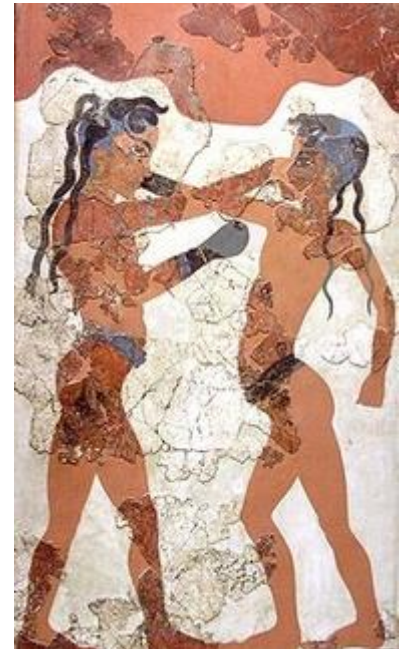
РИТОН У ОБЛИКУ ГЛАВЕ БИКА, ПАЛАТА У
КНОСОСУ, 1500-1450 Г.П.Н.Е →





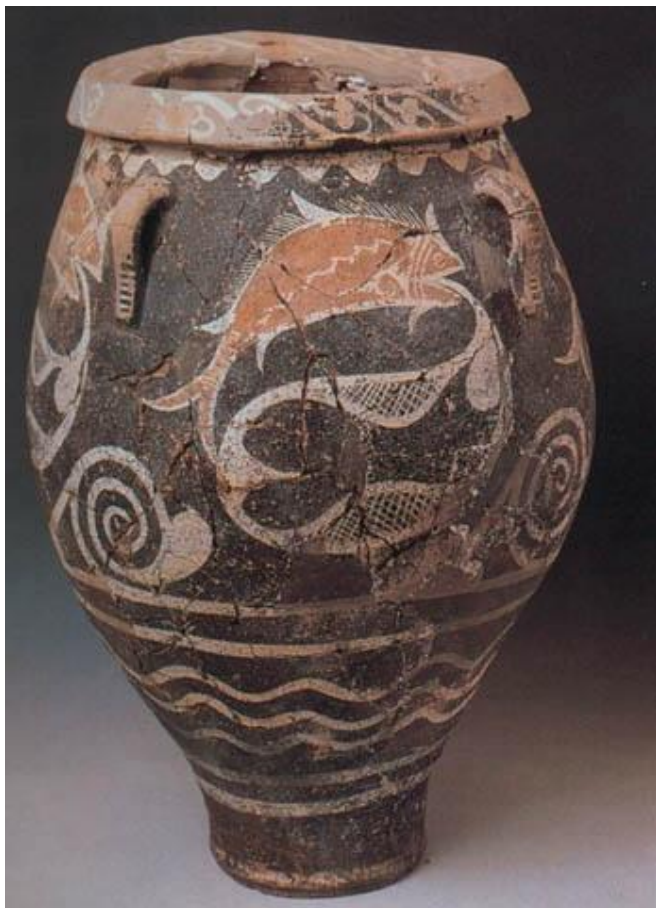
ДЕЛФИНИ – МОРСКИ ЖИВОТ, ФРЕСКА У КРАЉИЧИНОМ
МЕГАРОНУ, ПАЛАТА У КНОСОСУ, 1500-1450 Г.П.Н.Е







ПРОЛЕЋНИ ПЕЈЗАЖ, ФРЕСКА У ПАЛАТИ У АКРОТИРИ, ОСТРВО
ТЕРА (САНТОРИНИ), ОКО 1650 Г.П.Н.Е



ВАЗЕ У КАМАРЕС СТИЛУ, ФАЙСТОС (КРИТ),
ОКО 1700-1650 Г.П.Н.Е



КЕРАМИКА ИЗ ПЕРИОДА НОВИХ ПАЛАТА
(РЕФЛЕКСИЈА ТЕМА ЗИДНОГ СЛИКАРСТВА)



**ВАЗА ЖЕТЕЛАЦА,
ХАГИЈА ТРИЈАДА (КРИТ),
ОКО 1500 Г.П.Н.Е**

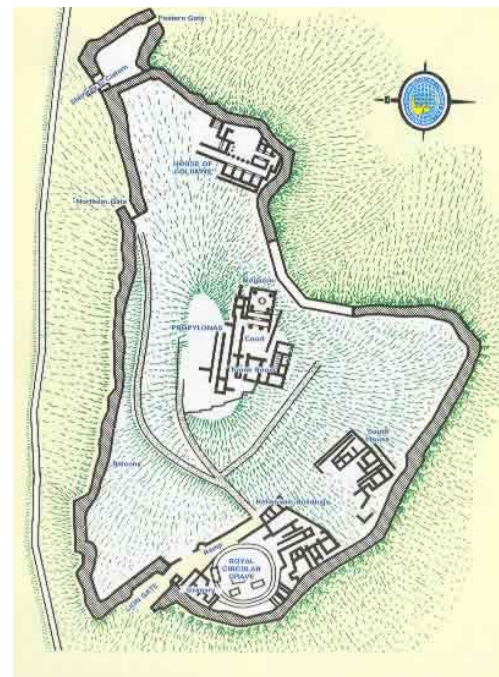
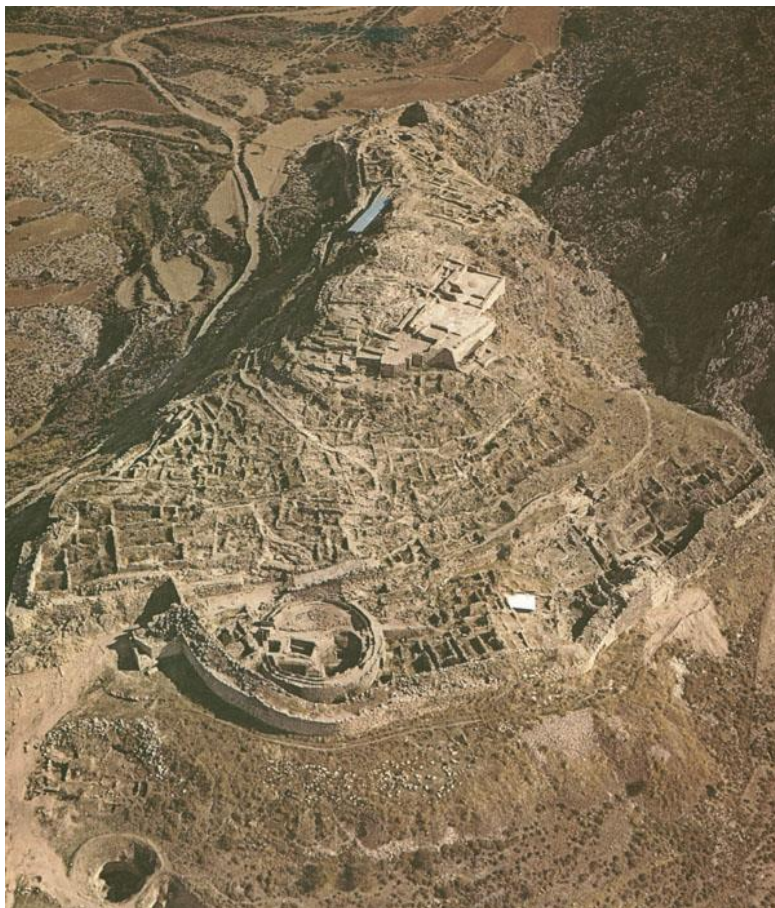


МИКЕНСКА УМЕТНОСТ

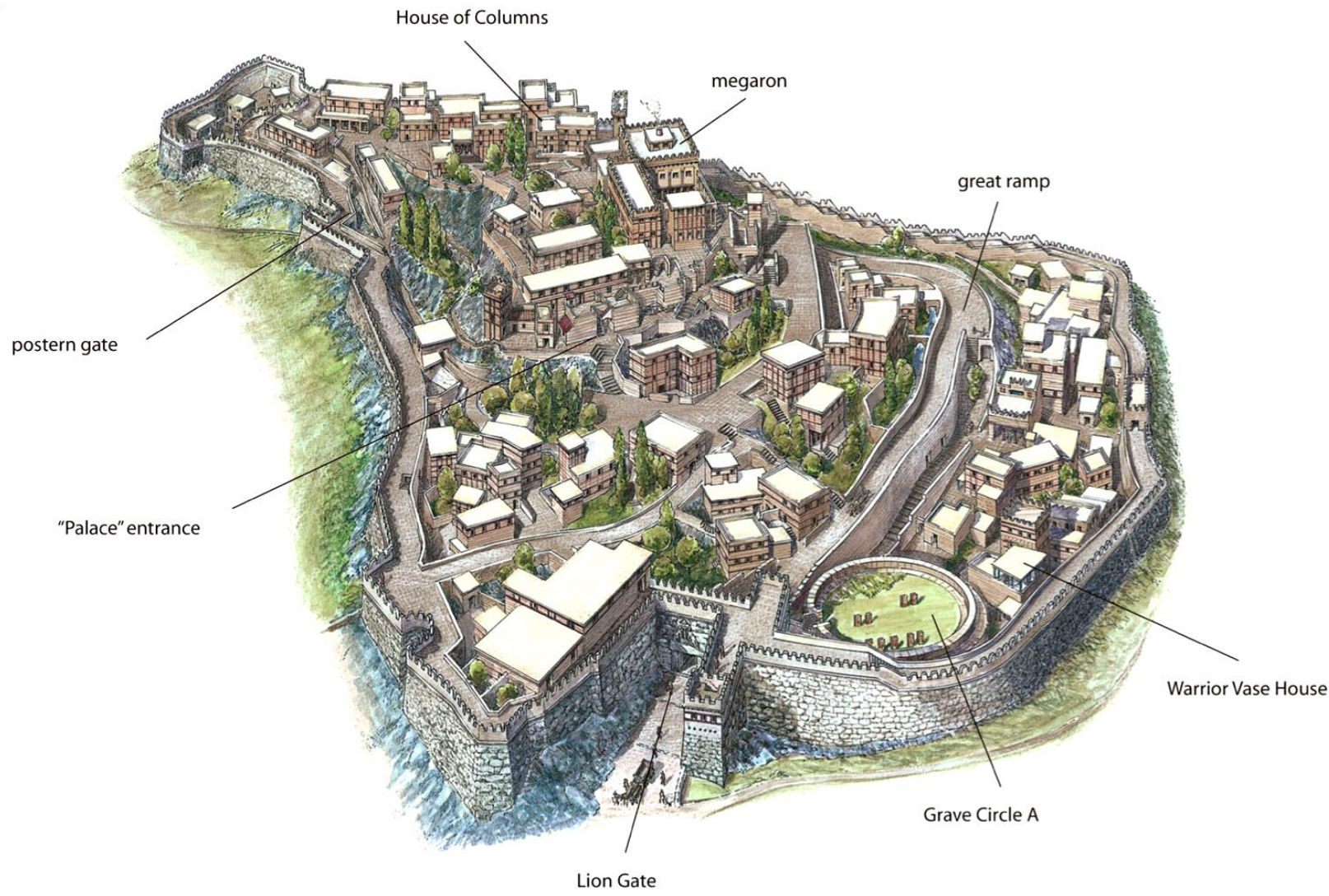
- РАЗВИЈАЛА СЕ НА ЈУГОИСТОЧНОЈ ОБАЛИ ГРЧКЕ У ИСТО ВРЕМЕ КАДА И МИНОЈСКА КУЛТУРА, ЦЕНТАР ЈЕ У ГРАДУ МИКЕНИ НА ПЕЛОПОНЕЗУ
- РАТНИЧКИ НАРОД – КОЛОНИЗИРАЛИ ГРЧКА ОСТРВА И КОПНО, А НАКОН УНИШТЕЊА КНОСОСА И МИНОЈСКЕ ЦИВИЛИЗАЦИЈЕ ВЛАДАЛИ КРИТОМ
- УМЕТНОСТ СЕ РАЗВИЈАЛА ПОД УТИЦАЈЕМ ЕГИПТА (РАТОВАЛИ ЗА ЊИХ ПРОТИВ ХИКСА) И МИНОЈСКЕ УМЕТНОСТИ (ЊЕНА ДЕКАДЕНТНА ФАЗА)
- БИЛИ СУ ВРЛО ВЕШТИ У ИЗРАЂИВАЊУ РАСКОШНИХ ПРЕДМЕТА ПРИМЕЊЕНЕ УМЕТНОСТИ КОЈЕ ЧЕСТО НАЛАЗИМО У МИКЕНСКИМ ГРОБОВИМА (ПОСМРТНЕ МАСКЕ, ОРУЂЕ, ПОСУЂЕ, НАКИТ)
- НЕМА МОНУМЕНТАЛНЕ КУЛТНЕ СКУЛПТУРЕ (ОСИМ РЕЉЕФА), ВЕЋ СЕ ЈАВЉА ПЛАСТИКА МАЊИХ ДИМЕНЗИЈА
- У СЛИКАРСТВУ СЕ ЈАВЉА ГЕОМЕТРИЗАЦИЈА, УКОЧЕНОСТ И СПУТАНОСТ ФИГУРА (УТИЦАЈ ЕГИПТА), ДОК СЕ ЖЕНСКА ФИГУРА ПРИКАЗУЈЕ СЛИЧНО КАО У МИНОЈСКОМ СЛИКАРСТВУ

АРХИТЕКТУРА

- ПОСЛЕ 1300 Г.П.Н.Е. ПОЧЕЛА ЈЕ ИНТЕЗИВНА ГРАДИТЕЉСКА ДЕЛАТНОСТ У МИКЕНИ И ЊЕНИМ КОЛОНИЈАМА
- СЛИЧНОСТ СА МИНОЈСКОМ АРХИТЕКТУРОМ ОГЛЕДА СЕ САМО У ОБЛИКУ СТУБОВА И ДЕКОРАТИВНИМ МОТИВИМА
- КАРАКТЕРИСТИЧНИ СУ МАСИВНИ ОДБРАМБЕНИ БЕДЕМИ ЗИДАНИ ОД ГРУБО ТЕСАНИХ КАМЕНИХ БЛОКОВА БЕЗ МАЛТЕРА, ДЕБЉИНЕ ОД 7 ДО 17 МЕТАРА (“КИКЛОПСКИ” БЕДЕМИ КОЈЕ ЧУВАЈУ ЛАВОВИ)
- ЦЕНТРАЛНИ ДЕО ПАЛАТА БИО ЈЕ МЕГАРОН – КРАЉЕВСКА ДВОРАНА ЗА АУДИЈЕНЦИЈУ (ПРАВОУГАОНА У ОСНОВИ СА ОКРУГЛИМ ОГЊИШТЕМ У СРЕДИНИ И ЧЕТИРИ СТУБА КОЈИ НОСЕ ТАВАНИЦУ)
- У ПЕРИОДУ 1600-1300 Г.П.Н.Е РАЗВИЈАЈУ СЕ КАРАКТЕРИСТИЧНЕ МИКЕНСКЕ ГРОБНИЦЕ У ВИДУ КОНИЧНЕ КАМЕНЕ КОМОРЕ (ТЗВ. КОШНИЦЕ), КОЈЕ ДОЖИВЉАВАЈУ ВРХУНАЦ У ГРАЂЕВИНАМА ОД ПРАВИЛНО ТЕСАНИХ БЛОКОВА СЛАГАНИХ У КОНЦЕНТРИЧНИМ СЛОЈЕВИМА (АТРЕЈЕВА РИЗНИЦА)



**ПАЛАТА И УТВРЂЕЊЕ У
МИКЕНИ,
ОКО 1300 Г.П.Н.Е**



House of Columns

megaron

great ramp

postern gate

"Palace" entrance

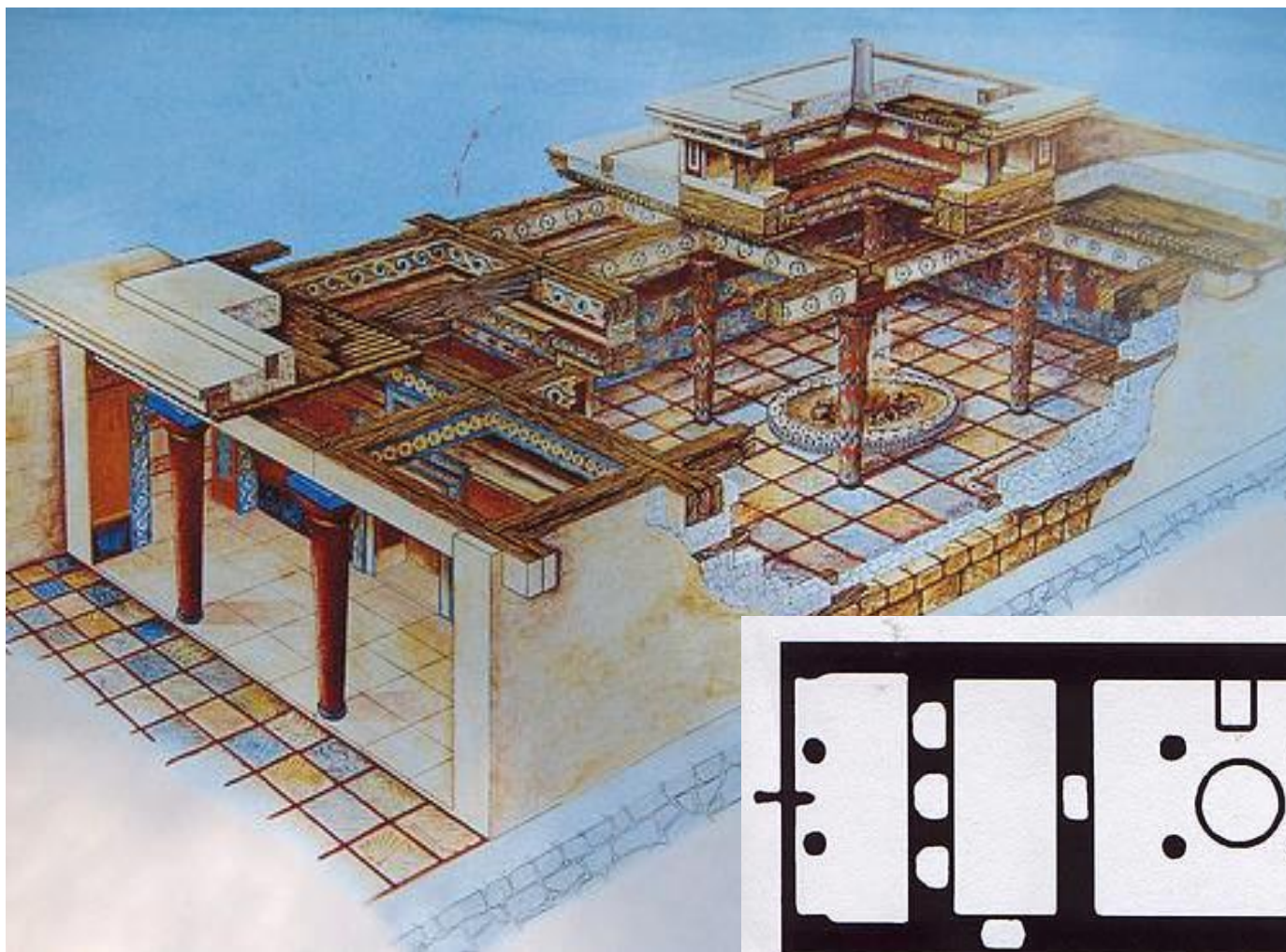
Warrior Vase House

Grave Circle A

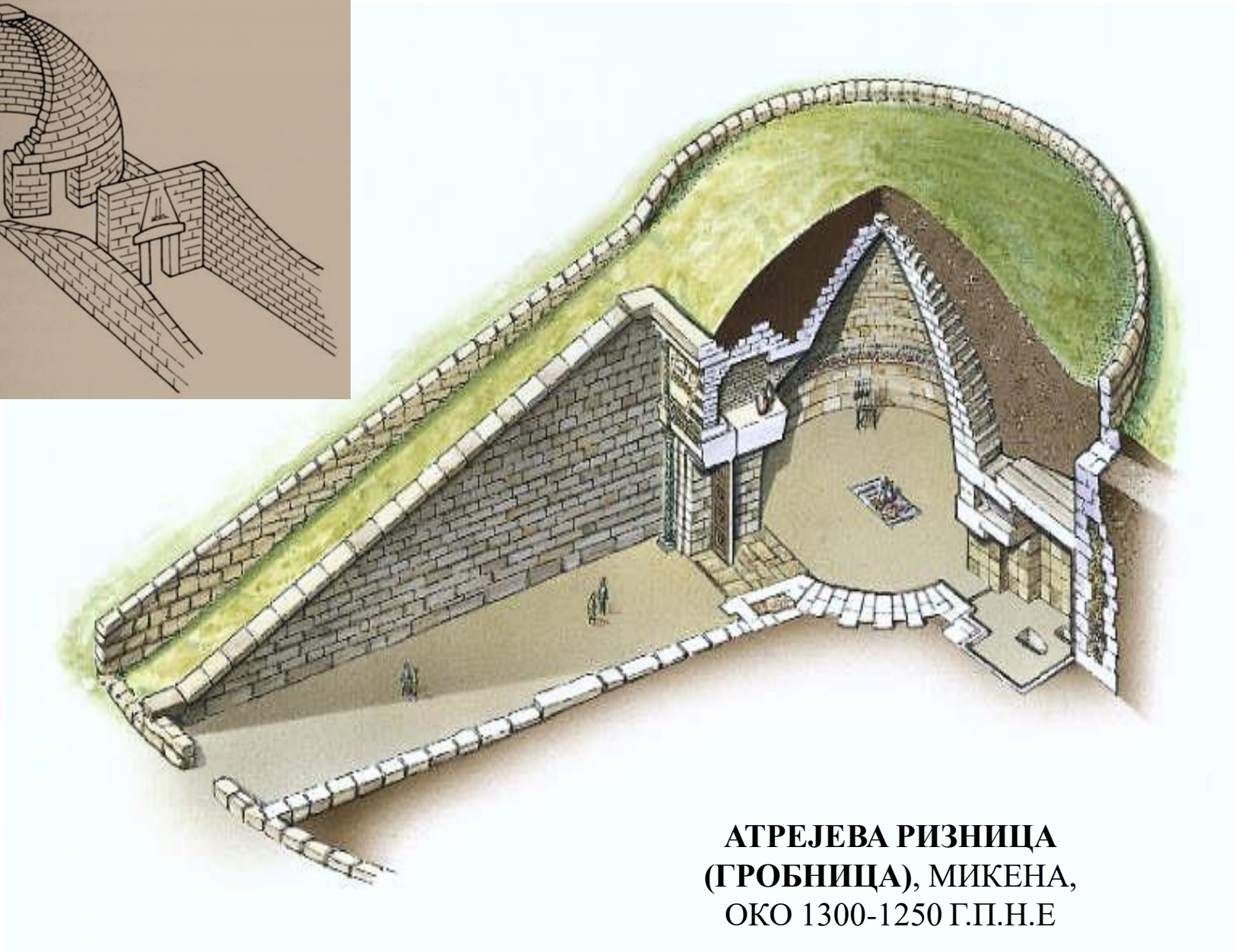
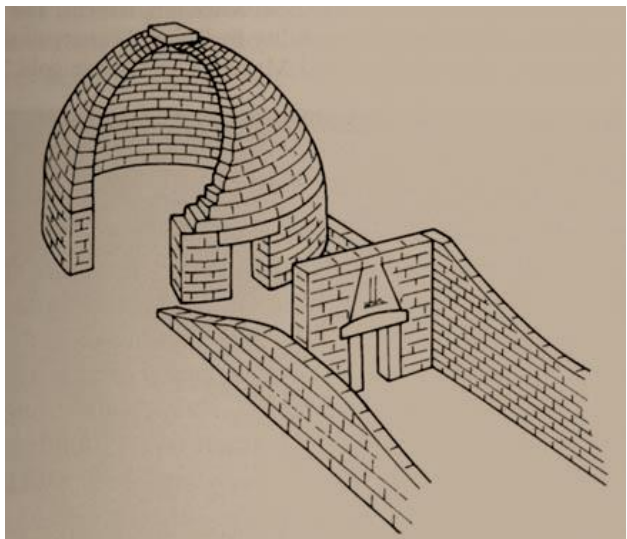
Lion Gate



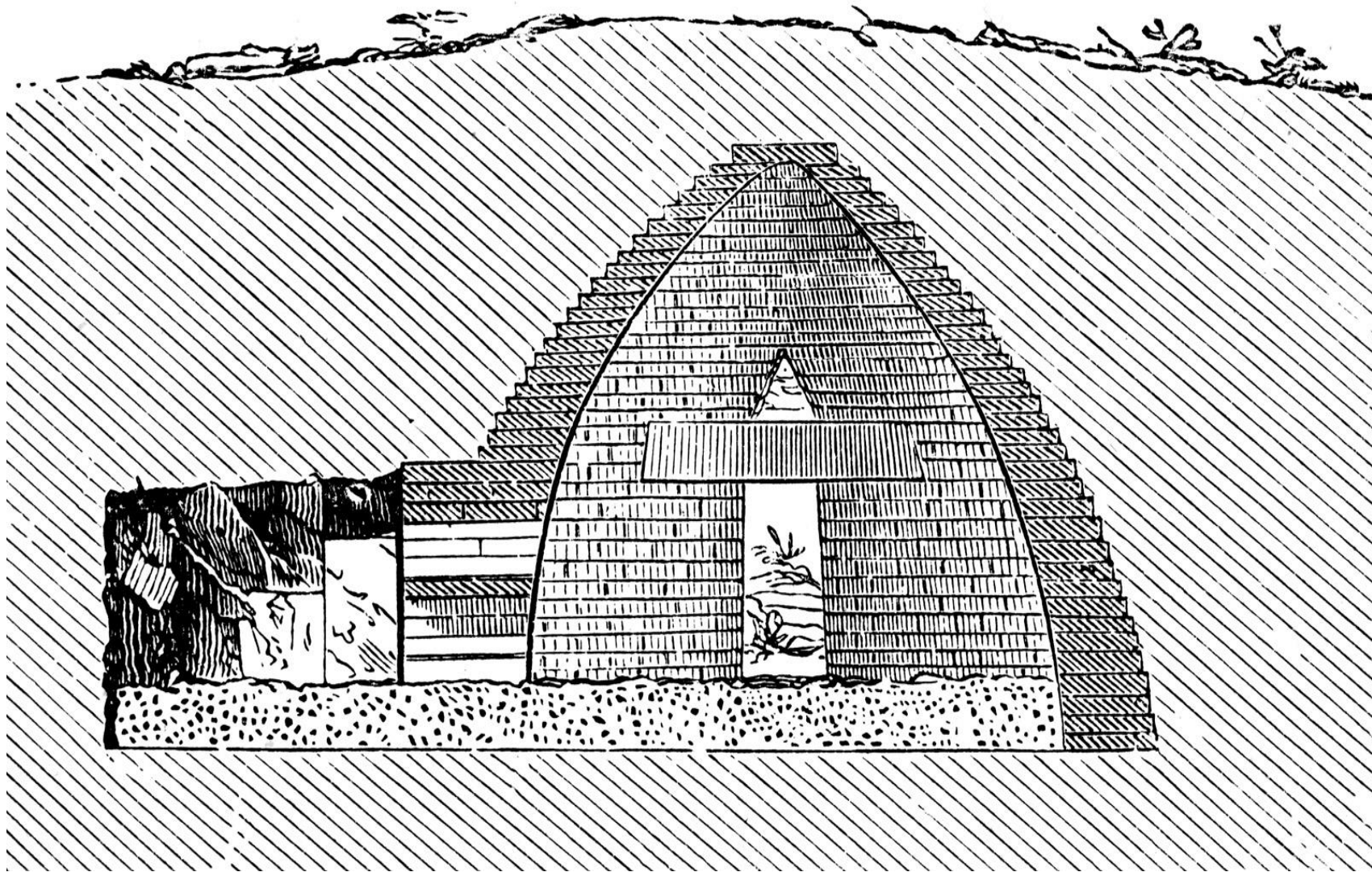
ЛАВЉА КАПИЈА У МИКЕНИ, 1300-1250 Г.П.Н.Е



**РЕКОНСТРУКЦИЈА МЕГАРОНА У МИКЕНИ,
ОКО 1300-1250 Г.П.Н.Е**



**АТРЕЈЕВА РИЗНИЦА
(ГРОБНИЦА), МИКЕНА,
ОКО 1300-1250 Г.П.Н.Е**









**ПОСМРТНА МАСКА (АТРЕЈЕВА),
МИКЕНА,
1600-1500 Г.П.Н.Е**



**РИТОН У ОБЛИКУ ЛАВЉЕ ГЛАВЕ,
МИКЕНА,
ОКО 1500 Г.П.Н.Е**



**БОДЕЖ СА ПРЕДСТАВОМ ЛОВА НА ЛАВОВЕ,
МИКЕНА, 1600-1500 Г.П.Н.Е**



**ПЕХАР ИЗ ВАФИЈА,
ОКО 1500 Г.П.Н.Е**

**ТРИ БОЖАНСТВА,
СЛОНОВАЧА,
1500-1400 Г.П.Н.Е**





**ВАЗА РАТНИКА,
ОКО 1200 Г.П.Н.Е**



**ФРЕСКА ИЗ ТИРИНСА,
МИКЕНСКО СЛИКАРСТВО**

ХВАЛА НА ПАЖЊИ!!!